

## User Guide

English .....	2
Deutsch.....	6
Français.....	10
Espanol.....	14
Italiano.....	18
Dutch.....	22
Korean.....	26
Danish.....	30
Norwegian.....	34
Japanese.....	38
Simplified Chinese.....	42
Russian.....	46
Swedish.....	50
Finnish.....	54



# jbl on call™ 5310

phone speaker dock for Nokia 5310 XpressMusic



## Important Safety Instructions

Please read the following precautions before use:

- Read these instructions.
- Keep these instructions.
- Heed all warnings.
- Follow all instructions.
- Do not use this apparatus near water.
- Clean only with dry cloth.
- Do not block any ventilation openings. Install in accordance with the manufacturer's instructions.
- Do not install near any heat sources such as radiators, heat registers, stoves or other apparatus (including amplifiers) that produce heat.
- Do not defeat the safety purpose of the polarized or grounding-type plug. A polarizing plug has two blades with one wider than the other. A grounding-type plug has two blades and a third grounding prong. The wide blade, or third prong, is provided for safety. If the provided plug does not fit into your outlet, consult an electrician for replacement of the obsolete outlet.
- Protect the power cord from being walked on or pinched, particularly at the plugs and convenience receptacles and the point where they exit from the apparatus.
- Only use attachments/accessories specified by the manufacturer.
- Unplug this apparatus during lightning storms or when unused for long periods of time.
- Refer all servicing to qualified service personnel. Servicing is required when the apparatus has been damaged in any way, such as power-supply cord or plug is damaged, liquid has been spilled or objects have fallen into the apparatus, the apparatus has been exposed to rain or moisture, does not operate normally, or has been dropped.
- TO PREVENT THE RISK OF ELECTRIC SHOCK, DO NOT REMOVE THE COVER (OR BACK). THERE ARE NO USER-SERVICEABLE PARTS INSIDE THIS UNIT. PLEASE REFER SERVICING TO QUALIFIED JBL, INCORPORATED, SERVICE PERSONNEL.
- Never remove grille covers in order to service the speaker system. The speaker system does not contain any user-serviceable parts. Refer all servicing to the JBL, Incorporated, Technical Support Group.

## Regulatory

### FCC Statement and Warning

This device complies with part 15 of the FCC rules. Operation is subject to the following two conditions:

- 1) This device may not cause interference.
- 2) This device must accept interference, including interference that may cause undesired operation of the device.

### IC Statement and Warning

Operation is subject to the following two conditions:

- 1) This device may not cause interference.
- 2) This device must accept interference, including interference that may cause undesired operation of the device.

MODIFICATIONS NOT EXPRESSLY APPROVED BY THE MANUFACTURER COULD VOID THE USER'S AUTHORITY TO OPERATE THE EQUIPMENT UNDER FCC RULES.

# jbl on call™ 5310

## Introduction

The JBL On Call 5310 portable loudspeaker is the latest innovation from JBL, a longtime leader in the manufacturing of high-end component audio systems. JBL's audio heritage and continual research have resulted in the unique technologies found in the JBL On Call 5310. Designed specifically for the Nokia 5310 XpressMusic phone, the JBL On Call 5310 is both the ultimate in portable audio convenience and a paragon of superior audio quality. The JBL On Call 5310 is a compact, high-performance sound center. Connected to your Nokia 5310 music phone, iPod, MP3 player or any other music source with an audio jack, the JBL On Call 5310 will provide clean, powerful sound in a compact, portable design.

## Compatibility

The JBL On Call 5310 is compatible with the Nokia 5310 music phone. The included charge port charges the Nokia 5310 whether the JBL On Call 5310 is powered off or on. The quick-release feature allows for easy access to the Nokia 5310 music phone. With the additional stereo mini jack connection, you can enjoy high-quality audio from a variety of devices such as the iPod shuffle, MP3 and CD players, desktop computers (all platforms), satellite radio and laptops.

## Compact Design

The JBL On Call 5310 is a complete 2-channel audio system in one easy-to-place footprint. The JBL On Call 5310 delivers sound with a powerfully tuned digital audio path. Its clean and compact digital amplification coupled with DSP (digital signal processing) equalization efficiently provides radial transducers with cool-running power.

## Advanced Technology

The JBL On Call 5310 combines many proprietary technologies to provide the highest quality sound. The JBL On Call 5310 will provide astonishing bass and clear, accurate sound from any direction. Its two Odyssey® full-range transducers are driven by powerful neodymium magnets. The Odyssey tweeters provide accurate high frequencies.

## COE (Computer-Optimized Equalization)

The JBL On Call 5310 system equalization is computer-optimized to provide a rich, complete soundstage.

## OCT (Optimized Compression Topology)

The JBL On Call 5310 features a proprietary compression technology to ensure clean, accurate sound at high output levels.

## Unpacking

Carefully unpack your speaker system and identify all its components:

1. JBL On Call 5310 unit
2. Power supply
3. Auxiliary audio cables



## Volume Control (on Base Unit)

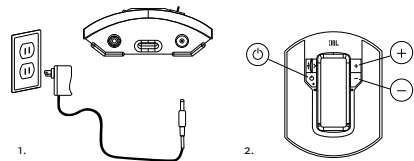
Volume increase “+”

Volume decrease “-”

## General Setup

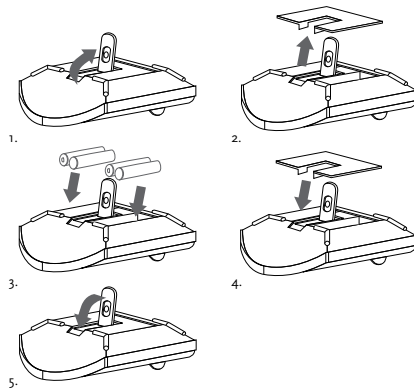
Unpack the JBL On Call 5310 and its power supply.

1. Plug adapter into the “12V” port in back of unit and then into a wall outlet.
2. Press the “Power” button on the front of the JBL On Call 5310.  
A green LED will indicate that the unit is on.



## Battery Installation

1. Lift the kickstand.
2. Lift battery cover on the bottom of the JBL On Call 5310 and remove the battery cover.
3. Place (4) fresh AA batteries as shown.
4. Replace battery compartment cover.
5. Close the kickstand.



Note: System will not use battery power when using AC power.

DO NOT MIX BATTERY TYPES.  
DO NOT MIX CHARGED AND PARTIALLY CHARGED BATTERIES.  
BATTERIES WILL NOT RECHARGE WHILE IN JBL ON CALL 5310.

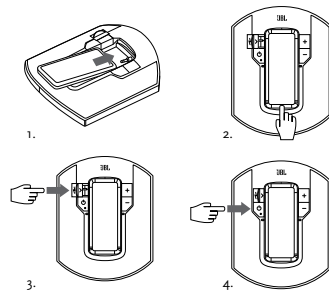
## Battery Disposal

Alkaline batteries are considered nonhazardous and can be disposed of in your regular household trash.

Rechargeable batteries (i.e., nickel cadmium, nickel metal-hydrate, lithium and lithium-ion) are considered hazardous household materials and could pose an unnecessary health and safety risk. Unwanted materials should be disposed of in an environmentally sound manner. Contact your local waste management officials for other information regarding the environmentally sound collection, recycling and disposal of used batteries.

## Listening to Music From the Nokia 5310 Music Phone

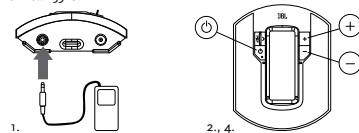
1. Slide the Nokia 5310 music phone into the JBL On Call 5310 dock.
2. Hold down the bottom of the Nokia 5310 music phone.
3. Slide the JBL On Call 5310 charge connector into the Nokia 5310 music phone.
4. Press the “Power” button on the front of the JBL On Call 5310.  
A green LED will indicate that the unit is on.
5. Control music playback through the Nokia 5310 music phone.
6. Adjust volume using the “+” and “-” buttons located on the front of the JBL On Call 5310.



## Listening to Music From an Auxiliary Device

The JBL On Call 5310 speaker includes a 2.5mm mini jack and 3.5mm mini jack cable for connection to any analog music player with either a 2.5mm or 3.5mm output.

1. Connect the auxiliary device to the JBL On Call 5310 using the supplied audio cable.
2. Press the “Power” button on the front of the JBL On Call 5310.  
A green LED will indicate that the unit is on.
3. Control music playback through the auxiliary device.
4. Adjust volume using the “+” and “-” buttons located on the front of the JBL On Call 5310.



# troubleshooting your jbl on call™ 5310

Symptom	Possible Problem	Solution	Note
<b>Sound Quality</b>			
No sound from JBL On Call 5310	No power to unit	Make sure wall power outlet or power strip has power; make sure all switches for outlet/power strip are on and that all switches for speaker system are on	
	Incorrect source selection	Ensure that the Nokia 5310 XpressMusic phone is properly docked into the JBL On Call 5310 Ensure that the auxiliary cable is properly connected to an external audio device Turn up the volume Check the system with a known good source Connect the Aux In cable to the headphone jack on your audio device	
Sound comes from only one side/channel	Audio cable is not seated properly	Make sure the Aux In cable is seated all the way into the JBL On Call 5310 Ensure that the Nokia 5310 XpressMusic phone is properly docked into the JBL On Call 5310	If you are using an extension cable or a third-party cable, make sure it is a stereo male-to-male cable
Distortion (static, crackling or hissing sounds)	Noise may be caused by interference from a monitor, cell phone or other transmitting device		
<b>Sound Quality</b>			
Too much bass or treble		Ensure that the JBL On Call 5310 is connected to an appropriate source device Make sure that all signal cables are inserted snugly into receptacles	
	Volume level may be too high	Check volume of source device Some devices will distort the output signal if the volume is set to Maximum	
	Check the EQ setting on your source device	JBL recommends that the source device EQ be set to Flat or Off	

Symptom	Possible Problem	Solution	Note
Speaker system experiences radio frequency interference or picks up a radio station	Input cable is not plugged in properly	Check input cable connection	
	Input cable may be picking up interference	Wrap up excess input cable in order to make it as short as possible	
FM radio reception is poor	No power to unit	Make sure wall power outlet or power strip has power; make sure all switches for outlet/power strip are on and that all switches for speaker system are on.	<i>FM radio feature will not function when JBL On Call 5310 is under battery power.</i>
	The JBL On Call 5310 charge connector is plugged into the Nokia 5310 XpressMusic phone	Disconnect the JBL On Call 5310 charge connector from the Nokia 5310 XpressMusic phone.	
<b>Charging</b>			
Nokia 5310 XpressMusic phone will not charge	The JBL On Call 5310 charge connector is not inserted snugly into the Nokia 5310 XpressMusic phone	Ensure that the JBL On Call 5310 charge connector is plugged in correctly	

## Technical Specifications

Manufacturer	JBL, Incorporated
Model	JBL On Call™ 5310
Drivers (Tweeter)	Odyssey® 25mm
Power	2 x 3 Watts (tweeters) at 1% THD
Dimensions	Width 4-1/2" (115mm)
	Height 2-1/2" (65mm)
	Length 7" (175mm)
	1.3 lb (0.6kg)
Weight	1.3 lb (0.6kg)
Battery Size	AA
Battery Type	Alkaline, NiMh
Input Impedance	>10k Ohms
Signal-to-Noise Ratio	>80db
Frequency Response	100Hz – 20kHz
Power (USA/Canada)	120 Volts, 60Hz AC
Power (Europe/UK)	220 – 230 Volts, 50Hz or 60Hz AC
Power (Japan)	100 Volts, 50Hz or 60Hz AC
Power (Australia)	240 Volts, 50Hz or 60Hz AC
Maximum Power Consumption	25 Watts
UL/CUL/CE-Approved	

## Wichtige Sicherheitshinweise

Bitte lesen Sie vor der ersten Verwendung die folgenden Vorsichtshinweise durch:

- Die folgenden Anweisungen durchlesen.
- Diese Anweisungen aufbewahren.
- Alle Warnungen beachten.
- Alle Anweisungen beachten.
- Dieses Gerät darf nicht in der Nähe von Wasser verwendet werden.
- Nur mit trockenem Tuch reinigen.
- Keine Belüftungsoffnungen blockieren. Bei der Installation sind die Anweisungen des Herstellers zu beachten.
- Nicht in der Nähe von Wärmequellen wie Heizkörper, Warmluftöffnungen, Herde oder andere Wärme erzeugende Geräte (einschließlich Verstärker) installieren.
- Die Sicherheitsfunktion des gepolten oder Schukosteckers darf nicht umgangen werden. Ein polarisierter Stecker (USA) weist zwei flache Pole auf, von denen einer etwas breiter ist. Ein Schukostecker weist zwei Pole und einen dritten Kontakt zur Erdung auf. Der breitere Pol und der zusätzliche Kontakt dienen der Sicherheit. Wenn der vorhandene Stecker nicht in Ihre Steckdose passt, sollte die veraltete Steckdose von einem Elektriker ersetzt werden.
- Netzkabel so verlegen, dass es nicht im Weg liegt und insbesondere an den Steckern, beim Einstecken in Verteilerdosen und am Ausgang vom Gerät nicht geknickt wird.
- Nur vom Hersteller angegebene Halterungen und Zubehörteile verwenden.
- Bei längerer Nichtbenutzung oder Gewitters den Geräterstecker aus der Steckdose ziehen.
- Alle Wartungsarbeiten müssen von qualifiziertem Fachpersonal durchgeführt werden. Wartungsmaßnahmen sind erforderlich, wenn das Gerät beschädigt wurde, z. B. wenn das Netzkabel oder der Stecker beschädigt ist, Flüssigkeiten oder Gegenstände in das Geräteinnere eingedrungen sind, das Gerät Regen oder Feuchtigkeit ausgesetzt war, der normale Betrieb gestört ist oder wenn das Gerät fallen gelassen wurde.
- **DIE ABDECKUNG (BZW. DIE RÜCKSEITE) DARF NICHT ABGENOMMEN WERDEN. IM INNEREN DES GERÄTS BEFINDEN SICH KEINE TEILE, DIE VOM BENUTZER GEWARTET WERDEN KÖNNEN. DIE WARTUNG BITTE QUALIFIZIERTEN FACHLEUTEN VON JBL ÜBERLASSEN.**
- Niemals die Gitterabdeckungen zur Wartung des Lautsprechersystems abnehmen. Das Lautsprechersystem enthält keine Teile, die vom Benutzer gewartet oder repariert werden können. Die Wartung bitte stets Fachleuten des JBL-Kundendienstes überlassen.

## Vorschriften

Vorschrift und Warnung der US-Bundesbehörde für Kommunikation (FCC)

Dieses Gerät befindet sich in Übereinstimmung mit Paragraph 15 der FCC-Vorschriften.

Für den Betrieb gelten die folgenden beiden Bedingungen:

- 1) Dieses Gerät darf keine Störungen verursachen.
- 2) Dieses Gerät muss Störungen aushalten, darunter auch solche, die einen unerwünschten Betrieb des Geräts verursachen können.

IC-Vorschrift und Warnung

Für den Betrieb gelten die folgenden beiden Bedingungen:

- 1) Dieses Gerät darf keine Störungen verursachen.
- 2) Dieses Gerät muss Störungen aushalten, darunter auch solche, die einen unerwünschten Betrieb des Geräts verursachen können.

ÄNDERUNGEN, DIE NICHT AUSDRÜCKLICH VOM HERSTELLER GENEHMIGT WURDEN, KÖNNEN DAZU FÜHREN, DASS DIE LIZENZ ZUR BENUTZUNG DES GERÄTS ENTSPRECHEND DEN FCC-VORSCHRIFTEN ENTZOGEN WIRD.

# jbl on call™ 5310

## Einführung

Der tragbare Lautsprecher „JBL On Call 5310“ ist die aktuellste Neuerung von JBL, einem führenden Hersteller hochwertiger Komponentenaudioanlagen. Eine lange Tradition im Audiobereich und fortgesetzte Forschung haben die einzigartigen Technologien im JBL On Call 5310 ermöglicht. Der JBL On Call 5310 wurde speziell für das XpressMusic-Handy 5310 von Nokia konzipiert und bietet mit seiner überlegenen Audioqualität optimalen Audiokomfort im mobilen Bereich. Der JBL On Call 5310 ist ein kompaktes Hochleistungs-Soundcenter. Der als kompakte, mobile Einheit gestaltete JBL On Call 5310 kann über eine Audiobuchse an ein Musik-Handy 5310 von Nokia, einen iPod, einen MP3-Player oder eine andere Musikquelle angeschlossen werden und sorgt unterwegs für ein reines, kräftiges Klangerlebnis.

## Kompatibilität

Der JBL On Call 5310 ist mit dem Musik-Handy 5310 von Nokia kompatibel. Über den integrierten Ladeanschluss kann das Nokia 5310 aufgeladen werden, wobei es keine Rolle spielt, ob der JBL On Call 5310 ein- oder ausgeschaltet ist. Dank der Schnellkupplung ist der Zugriff auf das Musik-Handy 5310 von Nokia ungehindert möglich. Über den zusätzlichen Stereominianschluss kann schnell und einfach eine Verbindung zu zahlreichen anderen Geräten hergestellt werden, darunter iPod Shuffle, MP3- und CD-Player, Tischcomputer (alle Plattformen), Satellitenradios und Laptops.

## Kompakte Bauweise

Der JBL On Call 5310 ist ein komplettes 2-Kanal-Audiosystem in einem kleinen Gerät, das überall Platz hat und digitales Klangvergnügen der Spitzenklasse bietet. Die Versorgung der Radial-Transducer erfolgt auf effiziente Weise und ohne Wärmehaufbau durch einen kompakten, digitalen Verstärker, der mit DSP-Entzerrung (digitale Signalverarbeitung) kombiniert ist.

## Hochentwickelte Technik

Der JBL On Call 5310, in den zahlreiche urheberrechtlich geschützte Technologien integriert sind, bietet Klangergebnisse höchster Qualität. Der JBL On Call 5310 erzeugt erstaunlich kräftige Basstöne und exakten Klang in allen Richtungen. Seine beiden Odyssey®-Transducer mit Breitbandspektrum werden von leistungsstarken Neodymmagneten gesteuert. Die Odyssey-Hochtöner liefern exakte Hochfrequenzen.

## COE (computeroptimierte Entzerrung)

Die Entzerrung des JBL-Systems On Call 5310 ist computeroptimiert und bietet so ein reichhaltiges, komplettes Klangspektrum.

## OCT (optimierte Kompressionstopologie)

Die urheberrechtlich geschützte Technologie, die in den JBL On Call 5310 integriert ist, bietet sauberen, exakten Klang bei hoher Lautstärke.

## Auspacken

Das Lautsprechersystem vorsichtig auspacken und überprüfen, ob alle Komponenten vorhanden sind:

1. JBL On Call 5310
2. Netzteil
3. Audiokabel




## Lautstärkeregler (am Basisgerät)

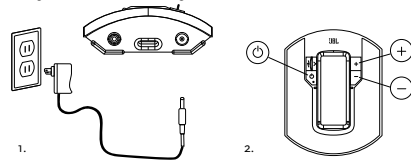
Lauter: "+"

Leiser: "-"

## Einrichtung

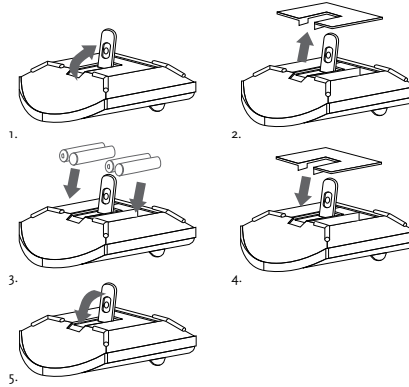
Den JBL On Call 5310 und das Netzteil auspacken.

1. Den Adapter am „12V“-Anschluss auf der Geräterückseite und an der Steckdose anschließen.
2. Die Einschalttaste  vorne auf dem JBL On Call 5310 drücken. Ein grünes Licht zeigt an, dass das Gerät eingeschaltet ist.



## Batterieinstallation

1. Den Gerätehalter hochklappen.
2. Die Abdeckung des Batteriefachs auf der Unterseite des JBL On Call 5310 hochklappen und entfernen.
3. Vier (4) neue Mignonzellen (AA) wie dargestellt einsetzen.
4. Die Abdeckung des Batteriefachs wieder einsetzen.
5. Den Gerätehalter wieder nach unten klappen.




Hinweis: Das System verwendet keinen Batteriestrom, wenn es am Wechselstromnetz angeschlossen ist.

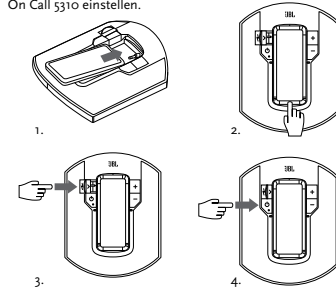
UNTERSCHIEDLICHE BATTERIETYPEN DÜRFEN NICHT MITEINANDER GEMISCHT WERDEN. KEINE NEUEN UND TEILWEISE GELADENEN BATTERIEN ZUSAMMEN VERWENDEN. DIE BATTERIEN WERDEN NICHT AUFGEFADEN, WÄHREND SIE SICH IM JBL ON CALL 5310 BEFINDEN.

## Batterieentsorgung

Alkali-Batterien werden als nicht umweltgefährdend betrachtet und können mit dem Haushaltsmüll entsorgt werden. Aufladbare Batterien (d. h. Nickel-Kadmium-, Nickel-Metallhydrid-, Lithium- und Lithium-Ionen-Batterien) gelten als umweltgefährdend und können vermeidbare Gesundheits- und Sicherheitsrisiken darstellen. Unerwünschte Materialien sollten auf eine der Umwelt gegenüber verantwortliche Weise entsorgt werden. Weitere Informationen zum umweltfreundlichen Einsammeln, Recyceln und Entsorgen der verbrauchten Batterien erteilt die örtliche Müllabfuhr.


## Wiedergabe von Musik über das Musik-Handy 5310 von Nokia

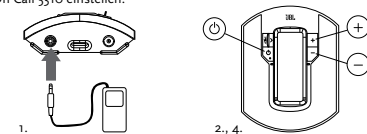
1. Das Musik-Handy 5310 von Nokia am JBL On Call 5310 andocken.
2. Den unteren Teil des Musik-Handys 5310 von Nokia nach unten gerichtet halten.
3. Den Ladestecker des JBL On Call 5310 in das Musik-Handy 5310 von Nokia schieben.
4. Die Einschalttaste  vorne auf dem JBL On Call 5310 drücken. Ein grünes Licht zeigt an, dass das Gerät eingeschaltet ist.
5. Die Musikwiedergabe kann jetzt über das Musik-Handy 5310 von Nokia gesteuert werden.
6. Die Lautstärke mit den Tasten "+" und "-" auf der Vorderseite des JBL On Call 5310 einstellen.



## Wiedergabe von Musik auf einem anderen Gerät

Der Lautsprecher JBL On Call 5310 verfügt über ein 2,5- und ein 3,5-mm-Buchsenkabel zum Anschluss an analoge Musikabspielgeräte mit einem 2,5- oder 3,5-mm-Ausgang.

1. Das Musikgerät mit dem mitgelieferten Kabel am JBL On Call 5310 anschließen.
2. Die Einschalttaste  vorne auf dem JBL On Call 5310 drücken. Ein grünes Licht zeigt an, dass das Gerät eingeschaltet ist.
3. Die Musikwiedergabe kann jetzt über das Musikgerät gesteuert werden.
4. Die Lautstärke mit den Tasten "+" und "-" auf der Vorderseite des JBL On Call 5310 einstellen.



# Fehlerbehebung beim jbl on call™ 5310

Störung	Mögliche Ursache	Lösung	Hinweis
<b>Klangqualität</b>			
Kein Ton aus dem JBL On Call 5310	Gerät wird nicht mit Strom versorgt	Darauf achten, dass dem Gerät Strom zugeführt wird und dass alle Stromschalter und Systemschalter eingeschaltet sind	
	Falsche Wahl der Audioquelle	Darauf achten, dass das XpressMusic-Handy 5310 von Nokia richtig am JBL On Call 5310 angedockt ist Darauf achten, dass das AUX-Anschlusskabel richtig am externen Musikgerät angeschlossen ist Lautstärke erhöhen Das System mit einem funktionierenden Gerät überprüfen Das „Aux In“-Kabel an der Kopfhörerbuchse des Musikgeräts anschließen	
Der Ton kommt nur aus einem Kanal (aus einer Seite)	Das Audiokabel ist nicht richtig angeschlossen	Darauf achten, dass das „Aux In“-Kabel richtig am JBL On Call 5310 angeschlossen ist Darauf achten, dass das XpressMusic-Handy von Nokia richtig am JBL On Call 5310 angedockt ist	Bei Verwendung eines Verlängerungskabels oder eines Kabels von einem anderen Hersteller darauf achten, dass es sich um ein Stereokabel mit Stiftsteckern auf beiden Seiten handelt
Verzerrte Wiedergabe (Störungen, Rauschen oder Knistern)	Die Störung kann von einem Monitor, Handy oder einem anderen Sendergerät verursacht werden.		
<b>Klangqualität</b>			
Zu starke Hoch- oder Tieftöne		Darauf achten, dass der JBL On Call 5310 an einer passenden Audioquelle angeschlossen ist. Darauf achten, dass alle Kabel richtig in den Buchsen sitzen	
	Die Lautstärke ist möglicherweise zu hoch eingestellt	Den Lautstärkeregler der Audioquelle überprüfen Bei einigen Geräten wird das Ausgangssignal bei Maximallautstärke verzerrt	
	Die Entzerrung der Audioquelle überprüfen	JBL empfiehlt, die Entzerrung der Audioquelle gradlinig einzustellen oder auszuschalten	



Störung	Mögliche Ursache	Lösung	Hinweis
Das Lautsprecher system Hochfrequenzstörungen oder Radiosender	Das Eingangskabel ist nicht richtig angeschlossen	Den Eingangs- kabelanschluss überprüfen	
	Das Eingangskabel emp- fängt Störungen	Den überflüssigen Teil des Eingangskabels aufrollen, damit es so kurz wie möglich ist	
Der UKW-Radioempfang ist schlecht.	Gerät wird nicht mit Strom versorgt.	Sicherstellen, dass die Steckdose bzw. die Verteilerdose mit Strom versorgt wird. Sicherstellen, dass alle Strom- schalter und alle Schalter am Lautsprechersystem eingeschaltet sind.	Die UKW-Radiofunktion ist nicht verfügbar, wenn der JBL On Call 5310 mit Batterie betrieben wird.
	Der Ladestecker des JBL On Call 5310 ist in das Handy 5310 XpressMusic von Nokia eingesteckt.	Den Ladestecker des JBL On Call 5310 aus dem Handy 5310 XpressMusic von Nokia herausziehen und in das JBL On Call 5310 einstecken.	
<b>Aufladen</b>			
Das XpressMusic-Handy 5310 von Nokia wird nicht aufgeladen	Der Ladeanschluss des JBL On Call 5310 ist nicht richtig am XpressMusic-Handy 5310 von Nokia angeschlossen	Darauf achten, dass der Ladeanschluss des JBL On Call 5310 richtig angeschlossen ist	

## Technische Daten

Hersteller	JBL, Incorporated
Modell	JBL On Call™ 5310
Aussteuerung (Hochtöner)	Odyssey® 25 mm
Leistung	2x3 W (Hochtöner) bei 1 % Klirrfaktor
Abmessungen	Breite 115 mm
	Höhe 65 mm
	Länge 175 mm
Gewicht	0,6 kg
Batteriegröße	Mignon (AA)
Batterietyp	Alkali, NiMh
Eingangsimpedanz	> 10 000 Ohm
Rauschabstand	> 80db
Frequenzgang	100 Hz – 20 000 Hz
Strom (USA/Kanada)	120 V, 60 Hz Wechselstrom
Strom (Europa/GB)	220 – 230 V, 50 Hz oder 60 Hz Wechselstrom
Strom (Japan)	100 V, 50 Hz oder 60 Hz Wechselstrom
Strom (Australien)	240 V, 50 Hz oder 60 Hz Wechselstrom
Maximale Leistungsaufnahme	25 W
UL/CUL/CE-Zulassung	

## Consignes de sécurité importantes

Prenez connaissance des précautions suivantes avant de vous servir de l'appareil:

- Lire les présentes consignes.
- Conserver lesdites consignes.
- Respecter tous les avertissements.
- Suivre toutes les consignes.
- Ne pas utiliser cet appareil près de l'eau.
- N'utiliser qu'un chiffon sec pour nettoyer.
- Ne jamais bloquer d'orifice de ventilation. Installer en respectant les consignes du fabricant.
- Ne jamais installer l'appareil près d'une source de chaleur telle que radiateur, grille de chauffage, cuisinière ou autre dispositif (y compris les amplificateurs) dégageant de la chaleur.
- Ne jamais contrecarrer la fonction de sécurité de la fiche polarisée ou de la fiche raccordant à la terre. Les fiches polarisées ont deux broches de dimension différente. Les fiches raccordant à la terre ont deux broches, plus une broche de mise à la terre. La grosse broche (la troisième), assure une fonction de sécurité. Si la fiche fournie n'est pas adaptée à votre prise secteur, faire remplacer par un électricien la prise de type périmé.
- Placer le cordon électrique de manière à ce qu'il ne puisse être ni piétiné ni pincé, en particulier au niveau des fiches et des prises pratiques, ainsi qu'au point de sortie de l'appareil.
- Utiliser exclusivement les raccords/accessoires spécifiés par le fabricant.
- Débrancher cet appareil en cas d'orage ou s'il doit rester inutilisé pendant une période prolongée.
- Confier toutes les interventions de réparation-maintenance à un technicien qualifié. De telles interventions sont nécessaires lorsque l'appareil a été endommagé de quelque manière que ce soit, par exemple si le cordon ou la fiche électrique sont abîmés, si du liquide a été renversé ou qu'un objet est tombé dans l'appareil, si l'appareil a été exposé à la pluie ou à l'humidité, si l'appareil fonctionne mal ou s'il est tombé.
- AFIN D'ÉVITER TOUT RISQUE DE CHOC ÉLECTRIQUE, NE JAMAIS ENLEVER LE CAPOT SUPÉRIEUR (OU ARRIÈRE), AUCUNE PIÈCE INTERNE DE L'UNITÉ NE PEUT ÊTRE RÉPARÉE PAR L'UTILISATEUR. CONFIER TOUTE INTERVENTION DE RÉPARATION-MAINTEENANCE À UN TECHNICIEN S.A.V. DE JBL, INCORPORATED.
- Ne jamais enlever les grilles pour réparer le système d'enceintes. Ce système ne comprend aucune pièce pouvant être réparée par l'utilisateur. Pour toute intervention de réparation-maintenance, s'adresser au service d'assistance technique de JBL, Incorporated.

## Règlementation

Déclaration et mise en garde de la Federal Communication Commission (États-Unis)

Cet appareil est conforme aux stipulations de la partie 15 des règles de la FCC. Son emploi est subordonné à deux conditions:

- 1) Cet appareil ne doit pas provoquer de brouillage.
- 2) Cet appareil doit tolérer le brouillage, y compris les parasites qui risquent de nuire à son fonctionnement.

Déclaration et mise en garde IC

L'emploi de cet appareil est subordonné à deux conditions:

- 1) Cet appareil ne doit pas provoquer de brouillage.
- 2) Cet appareil doit tolérer le brouillage, y compris les parasites qui risquent de nuire à son fonctionnement.

LES MODIFICATIONS QUI N'ONT PAS ÉTÉ EXPRESSÉMENT APPROUVÉES PAR LE FABRICANT RISQUENT D'ANNULER LE DROIT DE L'UTILISATEUR À UTILISER CE MATÉRIEL CONFORMÉMENT AUX RÈGLES DE LA FCC.

# jbl on call™ 5310

## Introduction

L'enceinte portable JBL On Call 5310 constitue la dernière innovation de la firme JBL, qui est depuis longtemps un des leaders du secteur des systèmes de son à composants haut de gamme. L'expérience en audio et les recherches incessantes de JBL ont abouti aux technologies exclusives sur lesquelles repose le JBL On Call 5310. Conçu spécifiquement pour le téléphone Nokia 5310 XpressMusic, le JBL On Call 5310 offre sous une forme portable extrêmement commode un appareil à la sonorité exceptionnelle. Le JBL On Call 5310 est un centre audio compact à hautes performances. Raccordé à votre téléphone musical Nokia 5310, à votre iPod, à votre lecteur MP3 ou à toute autre source musicale pourvue d'une fiche audio, le JBL On Call 5310 compact et portatif garantit un son net et puissant.

## Compatibilité

Le JBL On Call 5310 est compatible avec le téléphone musical Nokia 5310. La fiche de chargeur intégrée charge le Nokia 5310, que le JBL On Call 5310 soit ou non allumé. Le dispositif de déconnexion rapide offre un accès rapide au téléphone musical Nokia 5310. Grâce à la fiche mini-jack stéréo supplémentaire, vous pouvez écouter dans des conditions de haute qualité la musique provenant de divers appareils tels que l'iPod Shuffle, les lecteurs MP3 et CD, les ordinateurs de bureau (toutes plates-formes), la radio satellite et les micro-ordinateurs portables.

## Conception compacte

Le JBL On Call 5310 offre un système audio complet à deux voies dans une enceinte qui prend peu de place. Le son du JBL On Call 5310 est produit par un circuit audio numérique réglé en puissance. L'amplification numérique nette et compacte, alliée à l'égalisation DSP (traitement numérique des signaux), fournit de manière efficace aux transducteurs radiaux de la puissance sans dégagement de chaleur.

## Technologie de pointe

Le JBL On Call 5310 combine de nombreuses technologies exclusives pour assurer la meilleure qualité de son possible. Il produit des graves et des aigus stupéfiants et un son non déformé quelle que soit la direction. Ses deux transducteurs à gamme étendue Odyssey® sont équipés de puissants aimants néo-dymium. Les haut-parleurs d'aiguës Odyssey donnent un son fidèle aux hautes fréquences.

## Égalisation optimisée par ordinateur (COE)

Le système d'égalisation du JBL est optimisé par ordinateur afin de créer un contexte sonore riche et intégral.

## Topologie de compression optimisée (OCT)

Le JBL On Call 5310 emploie une technologie exclusive de compression qui assure un son pur et fidèle aux niveaux de puissance les plus élevés.

## Déballage

Déballer soigneusement votre système d'enceinte et identifiez tous ses éléments:

1. Unité JBL On Call 5310
2. Module d'alimentation
3. Câbles audio auxiliaires



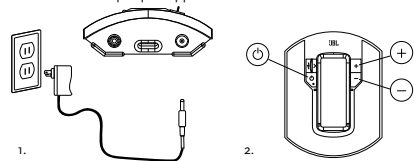
## Commande de volume (sur la base)

Hausse du volume "+"  
Baisse du volume "-"

## Installation générale

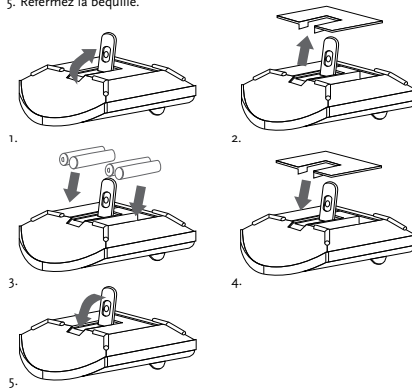
Déballer le JBL On Call 5310 et son module d'alimentation.

1. Branchez l'adaptateur dans la fiche "12V" à l'arrière de l'unité et dans une prise secteur.
2. Appuyez sur le bouton marche-arrêt à l'avant du JBL On Call 5310. Un témoin vert indique que l'appareil est allumé.



## Installation des piles

1. Relevez la béquille.
2. Soulevez le couvercle du compartiment des piles au bas du JBL On Call 5310 et enlevez-le.
3. Introduisez quatre (4) piles LR06 neuves de la manière indiquée.
4. Reposez le couvercle du compartiment des piles.
5. Refermez la béquille.



Remarque : l'alimentation par piles n'est pas utilisée lorsque le système est raccordé au secteur.

**NE PAS UTILISER DE PILES DE TYPES DIFFÉRENTS.  
NE PAS MÉLANGER PILES NEUVES ET PILES PARTIELLEMENT DÉCHARGÉES.**

**LE JBL ON CALL 5310 NE RECHARGE PAS LES PILES.**

## Mise au rebut des piles et batteries

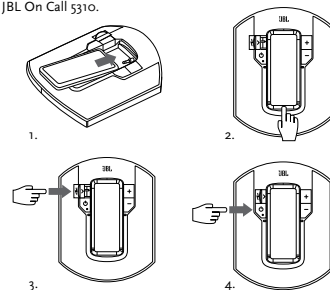
Les piles alcalines ne sont pas considérées comme dangereuses et peuvent être mises au rebut avec les ordures ménagères.

Les piles rechargeables (p. ex. au nickel cadmium, au nickel-métal-hydrure, au lithium et au lithium-ion) sont considérées comme des produits ménagers dangereux et peuvent inutilement poser un risque pour la santé et la sécurité.

Ces objets doivent être mis au rebut de manière écologiquement rationnelle. Contactez le service de gestion des ordures de votre région pour en savoir plus sur la collecte, le recyclage et l'élimination écologiques des batteries et piles mortes.

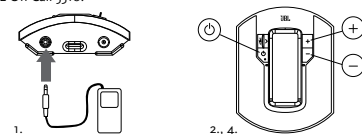
## Écoute de musique provenant du téléphone musical Nokia 5310

1. Insérez le téléphone musical Nokia 5310 dans le dock du JBL On Call 5310.
2. Maintenez en place le bas du téléphone musical Nokia 5310.
3. Insérez le connecteur de charge du JBL On Call 5310 dans le téléphone musical Nokia 5310.
4. Appuyez sur l'interrupteur à l'avant du JBL On Call 5310. Un témoin lumineux vert indique que l'appareil est allumé.
5. Utilisez les commandes de lecture du téléphone musical Nokia 5310.
6. Réglez le volume au moyen des boutons "+" et "-" situés à l'avant du JBL On Call 5310.



## Écoute de musique provenant d'une source auxiliaire

1. Le JBL On Call 5310 est doté de fiches mini-jack 2,5 mm et 3,5 mm permettant de raccorder tout lecteur de musique analogique possédant une sortie 2,5 ou 3,5 mm.
2. Raccordez l'appareil auxiliaire au JBL On Call 5310 au moyen du câble audio fourni.
3. Appuyez sur l'interrupteur à l'avant du JBL On Call 5310. Un témoin lumineux vert indique que l'appareil est allumé.
4. Utilisez les commandes de lecture de l'appareil auxiliaire.
5. Réglez le volume au moyen des boutons "+" et "-" situés à l'avant du JBL On Call 5310.



# Dépannage du jbl on call™ 5310

Symptôme	Problème possible	Solution	Remarque
<b>Qualité sonore</b>			
Qualité sonore Le JBL On Call 5310 reste silencieux	L'unité n'est pas sous tension	Vérifiez que la prise secteur est sous tension ; vérifiez que tous les interrupteurs d'alimentation secteur sont en position de marche et que tous les interrupteurs marche-arrêt du système de haut-parleurs le sont également.	
	Sélection de source incorrecte	Vérifiez que le téléphone Nokia 5310 XpressMusic est correctement docké dans le JBL On Call 5310  Vérifiez que le câble auxiliaire est correctement connecté à un appareil audio externe  Haussez le volume  Vérifiez le système avec une source dont vous savez qu'elle fonctionne  Connectez le câble Aux In à la prise d'écouteurs de votre appareil audio	
Le son ne provient que d'un côté (une voie)	Le câble audio est mal inséré	Vérifiez que le câble Aux In est inséré à fond dans le JBL On Call 5310  Vérifiez que le téléphone Nokia 5310 XpressMusic est correctement docké dans le JBL On Call 5310	Si vous utilisez une rallonge ou un câble de marque différente, vérifiez qu'il s'agit bien d'un câble stéréo mâle-mâle
<b>Qualité sonore</b>			
Distorsion (grésille-ments, craquements ou sifflements)	Le bruit peut être provoqué par des parasites provenant d'un écran, d'un téléphone mobile ou d'un autre appareil émetteur		
Graves ou aiguës trop prononcées		Vérifiez que le JBL On Call 5310 est raccordé à une source adéquate  Vérifiez que tous les câbles de transmission de signaux sont bien enfoncés	
	Il se peut que le volume soit réglé trop haut	Vérifiez le réglage de volume de la source  Certains appareils produisent un son déformé si le volume est réglé au maximum	
	Vérifiez le réglage EQ de l'appareil source	JBL recommande de régler l'égalisation de l'appareil source sur Flat (Neutre) ou Off (Désactivée)	
Le système de haut-parleurs reçoit des parasites radio ou capte une station de radio	Le câble d'entrée est mal connecté	Vérifiez le branchement du câble d'entrée	
	Il se peut que le câble d'entrée capte des parasites	Enroulez l'excédent de câble d'entrée pour qu'il soit le plus court possible	

Symptôme	Problème possible	Solution	Remarque
Mauvaise réception radio FM.	L'appareil n'est pas sous tension.	Vérifiez que la prise murale ou la barrette multiprise est sous tension, que tous les interrupteurs d'alimentation électrique sont en position de marche et que tous les commutateurs du système d'enceintes le sont également.	La fonction radio FM n'est pas opérationnelle lorsque l'alimentation électrique du JBL On Call 5310 est assurée par les piles.
	Le connecteur de charge du JBL On Call 5310 est branché au téléphone Nokia 5310 XpressMusic.	Débranchez le connecteur de charge du JBL On Call 5310 du téléphone Nokia 5310 XpressMusic.	
<b>Chargement</b>			
Le téléphone Nokia 5310 XpressMusic ne se recharge pas	Le connecteur de chargement du JBL On Call 5310 est mal inséré dans le téléphone Nokia 5310 XpressMusic	Vérifiez que le connecteur de chargement du JBL On Call 5310 est correctement branché	

## Fiche technique

Fabricant	JBL, Incorporated
Modèle	JBL On Call™ 5310
Drivers (haut-parleur aiguës)	Odyssey® 25 mm
Puissance	2x3 watts (haut-parleurs aiguës) à DHT 1%
Dimensions	Largeur 115 mm
	Taille 65 mm
	Longueur 175 mm
Poids	0,6 kg
Format des piles	LR06
Type de pile	Alcaline, NiMh
Impédance d'entrée	>10 kOhms
Rapport signal-bruit	>80db
Réponse aux fréquences	100 Hz à 20 kHz
Alimentation (USA/Canada)	120 V, 60 Hz alt.
Alimentation (Europe/RU)	220 – 230 V, 50 ou 60 Hz alt.
Alimentation (Japon)	100 V, 50 ou 60 Hz alt.
Alimentation (Australie)	240 V, 50 ou 60 Hz alt.
Consommation électrique maximum	25 watts
Homologué UL/CUL/CE	

## Instrucciones de seguridad importantes

Lea las siguientes precauciones antes de usar el dispositivo, por favor:

- Lea estas instrucciones.
- Guarde estas instrucciones.
- Preste atención a todas las advertencias.
- Siga todas las instrucciones.
- No use este aparato cerca del agua.
- Límpielo solamente con un paño seco.
- No bloquee ninguna de las aberturas de ventilación. Instálelo de acuerdo con las instrucciones del fabricante.
- No lo instale cerca de ninguna fuente de calor, tal como calefactores, rejillas de calefacción, cocinas u otros aparatos (incluyendo amplificadores) que generen calor.
- No anule el propósito de seguridad del enchufe polarizado o de tipo con conexión a tierra. Un enchufe polarizado tiene dos patas, una más ancha que la otra. Un enchufe del tipo con conexión a tierra tiene dos patas y una tercera para conexión a tierra. La pata ancha, o tercera, está allí para proveer seguridad. Si el enchufe que se suministra no entra en su tomacorrientes, llame a un electricista para que le coloque un tomacorrientes nuevo.
- Proteja el cordón de alimentación evitando caminar encima o aprisionarlo, particularmente en los extremos del enchufe y de los receptáculos y el punto de salida del aparato.
- Use solamente los aditamentos / accesorios especificados por el fabricante.
- Desenchufe este aparato durante tormentas eléctricas o cuando no lo usa por períodos extensos.
- Derive el mantenimiento al personal de servicio calificado. El mantenimiento es necesario cuando el aparato sufrió daños de cualquier manera, ya sea como resultado de un cable de alimentación o enchufe defectuoso, o porque se volcó líquido o cayó algún objeto dentro del mismo, fue expuesto a lluvia o humedad, no funciona normalmente o se cayó.
- **PARA PREVENIR EL RIESGO DE ELECTROCUCIÓN, NO LE SAQUE LA TAPA (O LA TAPA POSTERIOR). DENTRO DE ESTA UNIDAD NO HAY NINGUNA PARTE QUE PUEDA SER MANTENIDA POR EL USUARIO. DERIVE EL MANTENIMIENTO AL PERSONAL DE SERVICIO CALIFICADO DE JBL INCORPORATED.**
- Nunca retire las rejillas para hacerle mantenimiento al sistema de altoparlantes. El sistema de altoparlantes no contiene ninguna parte que pueda ser mantenida por el usuario. Derive todo el mantenimiento al Grupo de Apoyo Técnico de JBL Incorporated.

## Regulaciones

### Declaración y advertencia de la FCC

Este dispositivo cumple con la parte 15 de las reglas de la FCC. La operación está sujeta a estas dos condiciones:

- 1) Este dispositivo no puede causar interferencias.
- 2) Este dispositivo debe aceptar interferencias, incluyendo aquellas que puedan causar su operación indeseada.

### Declaración y advertencia de la IC

La operación está sujeta a estas dos condiciones:

- 1) Este dispositivo no puede causar interferencias.
- 2) Este dispositivo debe aceptar interferencias, incluyendo aquellas que puedan causar su operación indeseada.

**CUALQUIER MODIFICACIÓN QUE NO HAYA SIDO EXPRESAMENTE APROBADA POR EL FABRICANTE PUEDE ANULAR LA AUTORIZACIÓN DEL USUARIO PARA OPERAR EL EQUIPO SEGÚN LAS REGLAS DE LA FCC.**

## jbl on call™ 5310

### Introducción

El altoparlante portátil JBL On Call 5310 es la última innovación de JBL, un antiguo líder en la fabricación de componentes de sistemas de audio de alta capacidad. La herencia en materia de audio y la investigación continua de JBL redundaron en las exclusivas tecnologías que se condensan en el JBL On Call 5310. Diseñado específicamente para el teléfono Nokia 5310 XpressMusic, el JBL On Call 5310 es lo último en comodidad de audio portátil y calidad superior de audio sin parangón. El JBL On Call 5310 es un centro de audio compacto, de alto rendimiento. Cuando el JBL On Call 5310 está conectado a su teléfono musical Nokia 5310, iPod, reproductor MP3 o a cualquier otra fuente musical con un enchufe de audio, provee un sonido claro y profundo en un diseño compacto y portátil.

### Compatibilidad

El JBL On Call 5310 es compatible con el teléfono musical Nokia 5310. El puerto de carga que se incluye carga la batería del Nokia 5310, ya sea que el JBL On Call 5310 esté encendido o no. La función de desconexión rápida permite acceder fácilmente al teléfono musical Nokia 5310. Cuando se usa la conexión con el enchufe estereofónico miniatura, se puede disfrutar de audio de alta calidad de diversos dispositivos, tales como el iPod Shuffle, reproductores MP3 y de discos compactos, computadoras de escritorio (todas las plataformas), radio satelital y computadoras portátiles.

### Diseño compacto

El JBL On Call 5310 es un sistema de audio de 2 canales completo, todo dentro de un equipo pequeño que cabe en cualquier lado. El JBL On Call 5310 tiene una salida de audio que proviene de una distribución de audio digital poderosamente sintonizada. Su amplificación digital clara y compacta, acoplada con la equalización DSP (procesamiento digital de señal [digital signal processing]) provee eficientemente una estupenda potencia a los transductores radiales.

### Tecnología de avanzada

El JBL On Call 5310 combina muchas tecnologías patentadas, para proveer la mejor calidad de sonido. El JBL On Call 5310 provee un asombroso bajo y un sonido claro y preciso desde cualquier dirección. Sus dos transductores de rango completo Odyssey® son impulsados por poderosos imanes de neodimio. Los reproductores de agudos Odyssey proveen altas frecuencias con precisión.

### COE (Ecuilización optimizada por computadora)

El sistema de equalización del JBL On Call 5310 está optimizado por computadora, para proveer un escenario sonoro rico y completo.

### OCT (Topología de compresión optimizada)

El JBL On Call 5310 incorpora una tecnología de compresión patentada, para garantizar un sonido claro y preciso, a altos niveles de salida.

## Desempaque

Desempaque cuidadosamente su sistema de altoparlantes e identifique todos sus componentes:

1. Unidad JBL On Call 5310
2. Fuente de alimentación
3. Cables auxiliares de audio



## Control del volumen (en la unidad base)

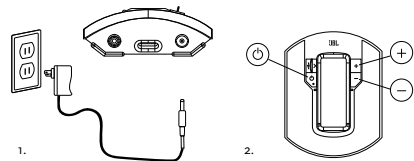
Aumento del volumen “+”

Bajado del volumen “-”

## Configuración general

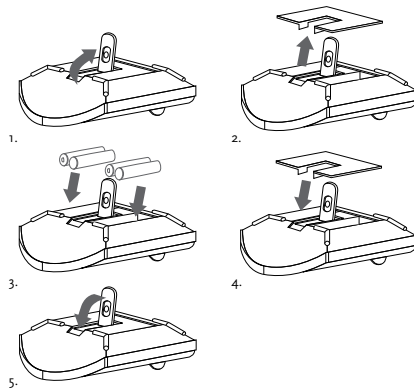
Desempaque el JBL On Call 5310 y su fuente de alimentación.

1. Enchufe el adaptador en el puerto de “12V” que se encuentra en la parte de atrás de la unidad y, a continuación, en el tomacorrientes de la pared.
2. Presione el botón de “Encendido (Power)” que se encuentra en el frente del JBL On Call 5310. Un LED verde indica que la unidad está encendida.



## Instalación de las baterías

1. Levante el soporte.
2. Levante y retire la tapa del compartimiento de baterías que está en la parte de abajo del JBL On Call 5310.
3. Coloque (4) baterías AA nuevas tal como se indica.
4. Coloque la tapa del compartimiento de baterías.
5. Cierre el soporte.



Nota: Cuando el sistema está alimentado con CA, no usa la batería.

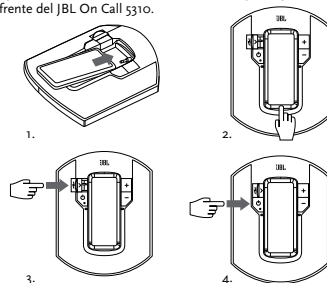
NO MEZCLE BATERÍAS DE DIFERENTES TIPOS.  
NO MEZCLE BATERÍAS CARGADAS CON BATERÍAS PARCIALMENTE CARGADAS.  
LAS BATERÍAS NO SE RECARGAN MIENTRAS ESTÁN COLOCADAS EN EL JBL ON CALL 5310.

## Eliminación de las baterías

Se considera que las baterías alcalinas no son peligrosas y que pueden desecharse con la basura del hogar. Se considera que las baterías recargables (es decir, de níquel cadmio, hidruro de metal, litio e ion de litio) son materiales domésticos peligrosos, que pueden plantear un riesgo innecesario para la salud y la seguridad. Los materiales indeseables deben desecharse de forma ambientalmente responsable. Si desea obtener más información en cuanto a la recolección ambientalmente responsable, el reciclaje y la eliminación de baterías usadas, comuníquese con sus autoridades locales de recolección de residuos.

## Cómo se escucha música desde el teléfono musical Nokia 5310

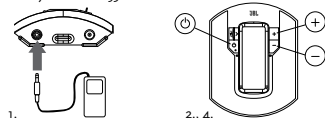
1. Deslice el teléfono musical Nokia 5310 en el puerto de acoplamiento del JBL On Call 5310.
2. Sostenga la parte de abajo del teléfono musical Nokia 5310.
3. Deslice el conector de carga del JBL On Call 5310 en el teléfono musical Nokia 5310.
4. Presione el botón de “Encendido (Power)” que se encuentra en el frente del JBL On Call 5310. Un LED verde indica que la unidad está encendida.
5. Controle la reproducción de música usando el teléfono musical Nokia 5310.
6. Ajuste el volumen usando los botones “+” y “-” que se encuentran en el frente del JBL On Call 5310.



## Cómo se escucha música desde un dispositivo auxiliar

El altoparlante del JBL On Call 5310 viene con un cable con conector de audio miniatura de 2,5 mm y otro de 3,5 mm, para su conexión con cualquier reproductor analógico de música, ya sea que tenga un enchufe de salida de 2,5 mm o uno de 3,5 mm.

1. Conecte el dispositivo auxiliar al JBL On Call 5310 usando el cable de audio que se incluye.
2. Presione el botón de “Encendido (Power)” que se encuentra en el frente del JBL On Call 5310. Un LED verde indica que la unidad está encendida.
3. Controle la reproducción de música usando el dispositivo auxiliar.
4. Ajuste el volumen usando los botones “+” y “-” que se encuentran en el frente del JBL On Call 5310.



# Resolución de los problemas de su jbl on call™ 5310

Síntoma	Posible problema	Solución	Nota
<b>Calidad del sonido</b>			
Calidad del sonido El JBL On Call 5310 no tiene sonido	La unidad no está alimentada	Cerciórese de que el tomacorrientes o el conector múltiple esté alimentado; cerciórese de que todos los interruptores del tomacorrientes / conector múltiple estén encendidos y que todos los interruptores del sistema de altoparlantes estén encendidos.	
	Selección de fuente incorrecta	Cerciórese de que el teléfono Nokia 5310 XpressMusic esté correctamente acoplado al JBL On Call 5310. Cerciórese de que el cable auxiliar esté correctamente conectado a un dispositivo de audio externo Suba el volumen Verifique el sistema con una fuente que sepa que funciona correctamente Conecte el cable Aux In en el enchufe del auricular de su dispositivo de audio	
El sonido proviene de un solo lado / canal	El cable de audio no está enchufado bien a fondo	Cerciórese de que el cable Aux In esté enchufado bien a fondo en el JBL On Call 5310 Cerciórese de que el teléfono Nokia 5310 XpressMusic esté correctamente acoplado al JBL On Call 5310	Si está usando un cable de extensión o cable de un tercero, cerciórese de que es un cable estereofónico macho a macho
Distorsión (sonidos de estática, crujidos o siseos)	El ruido puede ser causado por interferencia de un monitor, de un teléfono celular o de otro dispositivo transmisor		
<b>Calidad del sonido</b>			
Demasiados bajos o agudos		Cerciórese de que el JBL On Call 5310 esté conectado al dispositivo que genera la señal de audio que sea apropiado Cerciórese de que todos los cables de señal estén insertados firmemente en sus receptáculos	
	El nivel de volumen puede estar demasiado alto	Verifique el volumen del dispositivo que genera la señal de audio Algunos dispositivos distorsionan la señal de salida si el volumen está al máximo	
	Verifique la configuración del ecualizador de su dispositivo que genera la señal de audio	JBL recomienda que el ecualizador del dispositivo que genera la señal de audio esté plano o apagado	
El sistema de altoparlantes experimenta interferencia de radio frecuencia o se le acopla una estación de radio	El cable de entrada no está enchufado correctamente	Verifique la conexión del cable de entrada	
	Es posible que el cable de entrada esté recogiendo interferencias	Enrolle el exceso de cable de entrada, para acortarlo al máximo	



Síntoma	Posible problema	Solución	Nota
La recepción de FM de la radio es mala.	La unidad no está alimentada	Cerciórese de que la toma de corriente el tomacorrientes o que el conector múltiple esté alimentado; cerciórese de que todos los interruptores de la toma de corriente del tomacorrientes l tomacorrientes o del conector múltiple y de todos los interruptores del sistema de altavoces estén en la posición de encendido.	La función de radio de FM no va a funcionar cuando el JBL On Call 5310 esté funcionando con baterías.
	El conector del JBL On Call 5310 está insertado en el teléfono Nokia 5310 XpressMusic.	Desconecte el conector del JBL On Call 5310 del teléfono Nokia 5310 XpressMusic.	
<b>Carga</b>			
El teléfono Nokia 5310 XpressMusic no carga	El conector de carga del JBL On Call 5310 no está correctamente insertado en el teléfono Nokia 5310 XpressMusic	Cerciórese de que el conector de carga del JBL On Call 5310 esté correctamente enchufado	

## Especificaciones técnicas

Fabricante	JBL, Incorporated
Modelo	JBL On Call™ 5310
Altavoces (Altavoz de altas frecuencias)	Odyssey® 25mm
Alimentación	2x3 Watts (altavoces de altas frecuencias) al 1% de distorsión armónica total (THD)
Dimensiones	Anchura 4-1/2" (115mm) Altura 2-1/2" (65mm) Longitud 7" (175mm)
Peso	1,3 lb (0,6 kg)
Tamaño de la batería	AA
Tipo de batería	Alcalina, NiMh
Impedancia de entrada	>10k Ohms
Relación señal / ruido	>80db
Respuesta en frecuencia	100Hz–20kHz
Alimentación (EE.UU. / Canadá)	120 Volts, 60Hz CA
Alimentación (Europa / Reino Unido)	220 – 230 Volts, 50Hz o 60Hz CA
Alimentación (Japón)	100 Volts, 50Hz o 60Hz CA
Alimentación (Australia)	240 Volts, 50Hz o 60Hz CA
Consumo máximo de energía	25 Watts
Aprobado por laboratorios UL/CUL/CE	

## Importanti istruzioni per la sicurezza

Leggere le seguenti precauzioni prima dell'uso:

- Leggere le presenti istruzioni.
- Conservare le presenti istruzioni.
- Osservare tutte le avvertenze.
- Seguire tutte le istruzioni.
- Non usare il dispositivo in prossimità dell'acqua.
- Pulire solo con un panno asciutto.
- Non bloccare le aperture di ventilazione. Installare secondo le istruzioni del produttore.
- Non installare vicino a fonti di calore come termosifoni, regolatori di calore, fornelli o altro apparecchio (compreso gli amplificatori) che produce calore.
- Non neutralizzare la sicurezza fornita dalla spina polarizzata o con messa a terra. La spina polarizzata è dotata di due poli a lama, uno più largo dell'altro. La spina con messa a terra è dotata di due poli a lama e di un terzo polo di massa. Il polo a lama più largo, o il terzo polo, hanno funzione di sicurezza. Se la spina in dotazione non si inserisce nella presa, contattare un tecnico elettricista per sostituire la presa.
- Proteggere il cavo di alimentazione affinché non venga calpestato o pinzato, specialmente in corrispondenza della presa della spina e delle prese ausiliarie e dei punti di uscita dall'apparecchio.
- Usare solo i corredi e gli accessori specificati dal produttore.
- Scollegare l'apparecchio durante i temporali con fulmini o se non viene usato per un lungo periodo.
- Per interventi di assistenza rivolgersi sempre a personale qualificato. L'assistenza si rende necessaria quando l'apparecchio ha subito danni di qualsiasi tipo, ad esempio, se il cavo di alimentazione o la spina si sono danneggiati, se è stato versato liquido sull'apparecchio o sono caduti oggetti al suo interno, se l'apparecchio è stato esposto alla pioggia o all'umidità, se non funziona normalmente o se è caduto.
- **PER PREVENIRE IL RISCHIO DI SCOSSA ELETTRICA, NON RIMUOVERE LA COPERTURA (O LA PARTE POSTERIORE). ALL'INTERNO DELL'UNITÀ NON CI SONO PARTI SU CUI L'UTENTE POSSA ESEGUIRE INTERVENTI DI ASSISTENZA. PER TUTTI GLI INTERVENTI DI ASSISTENZA, RIVOLGERSI AL PERSONALE QUALIFICATO DI JBL, INCORPORATED.**
- Non togliere mai le maschere di copertura per intervenire sugli altoparlanti. L'impianto degli altoparlanti non contiene parti sulle quali l'utente possa intervenire. Per tutti gli interventi di assistenza rivolgersi al personale del Technical Support Group di JBL, Incorporated.

## Normativa

### Dichiarazione FCC e avvertenza

L'apparecchio si conforma alla normativa FCC, parte 15. Il funzionamento è soggetto alle due condizioni seguenti:

- 1) Questo apparecchio non può causare interferenze.
- 2) Questo apparecchio deve poter accettare le interferenze, incluse quelle che potrebbero causare un funzionamento indesiderato dell'apparecchio stesso.

### Dichiarazione IC e avvertenza

Il funzionamento è soggetto alle due condizioni seguenti:

- 1) Questo apparecchio non può causare interferenze.
  - 2) Questo apparecchio deve poter accettare le interferenze, incluse quelle che potrebbero causare un funzionamento indesiderato dell'apparecchio stesso.
- LE MODIFICHE NON ESPRESSAMENTE APPROVATE DAL PRODUTTORE POTREBBERO ANNULLARE L'AUTORIZZAZIONE DELL'UTENTE A UTILIZZARE L'APPARECCHIATURA CONFORMEMENTE ALLA NORMATIVA FCC.**

## jbl on call™ 5310

### Introduzione

L'altoparlante portatile JBL On Call 5310 è la novità più recente di JBL, da lungo tempo produttore leader di componenti di impianti audio di alta qualità. La lunga esperienza e la costante attività di ricerca di JBL hanno prodotto le tecnologie esclusive presenti nel JBL On Call 5310. Progettato espressamente per il telefono Nokia 5310 XpressMusic, il JBL On Call 5310 rappresenta allo stesso tempo il non plus ultra di comodità in audio portatile e il modello di prima qualità audio. Il JBL On Call 5310 è un centro audio compatto di alte prestazioni. Collegarsi tramite il jack audio al proprio telefono Nokia 5310 music, iPod, player MP3 o a qualsiasi altra fonte di musica e il JBL On Call 5310 produrrà un suono pulito e potente in un modello compatto design portatile.

### Compatibilità

Il JBL On Call 5310 è compatibile con il telefono Nokia 5310 music. La porta di carica inclusa carica il Nokia 5310 sia quando il JBL On Call 5310 è acceso sia quando è spento. La funzione di scollegamento rapido consente di accedere rapidamente al telefono Nokia 5310. Con il jack mini stereo supplementare, si può ascoltare audio di alta qualità da una varietà di apparecchi come iPod Shuffle, lettori di MP3 e di CD, PC (tutte le piattaforme), radio satellitare e PC portatili.

### Design compatto

Il JBL On Call 5310 è un impianto audio completo a 2 canali in un'unità d'ingombro facile da collocare. Il JBL On Call 5310 produce un suono con un percorso audio digitale straordinariamente calibrato. La sua amplificazione digitale pulita e compatta, unitamente all'equalizzazione DSP (digital signal processing), fornisce in modo efficace l'alimentazione dei trasduttori radiali senza riscaldamento.

### Tecnologia avanzata

Il JBL On Call 5310 combina molte tecnologie esclusive per offrire un audio di altissima qualità, producendo bassi sorprendenti e un suono di alta precisione da tutte le direzioni. I due trasduttori Odyssey® full-range sono dotati di potenti magneti al neodimio e i tweeter Odyssey offrono accuratezza alle frequenze elevate.

### COE (Computer-Optimized Equalization)

L'equalizzazione dell'impianto JBL On Call 5310 è ottimizzata mediante computer per offrire un ambiente sonoro ricco e completo

### OCT (Optimized Compression Topology)

Il JBL On Call 5310 utilizza una tecnologia di compressione esclusiva che garantisce un audio pulito e preciso a livelli di uscita elevati.

## Disimballaggio

Disimballare con cautela il sistema degli altoparlanti e individuare tutti i suoi componenti:

1. Unità JBL On Call 5310
2. Alimentatore
3. Cavi audio ausiliari



## Regolatore del volume (sull'unità di base)

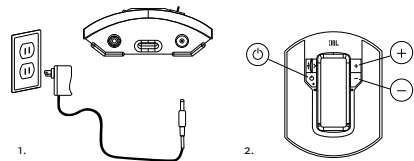
Aumento del volume "+"

Diminuzione del volume "-"

## Approntamento general

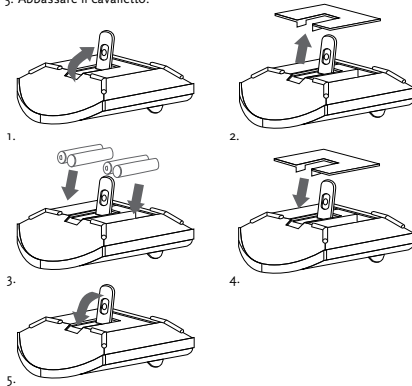
Disimballare l'unità JBL On Call 5310 e il suo alimentatore.

1. Collegare l'adattatore alla porta "12V" sulla parte posteriore dell'unità e quindi inserirlo in una presa a parete.
2. Premere il pulsante "Power" sulla parte frontale del JBL On Call 5310. Un LED verde indica quando l'unità è accesa.



## Installazione delle batterie

1. Lsollevare il cavalletto.
2. Alzare e togliere il coperchio delle batterie sul fondo del JBL On Call 5310.
3. Collocare 4 batterie AA nuove nel modo illustrato.
4. Rimettere a posto il coperchio dello scomparto delle batterie.
5. Abbassare il cavalletto.



Nota: l'impianto non usa l'alimentazione a batteria quando utilizza quella in corrente alternata.

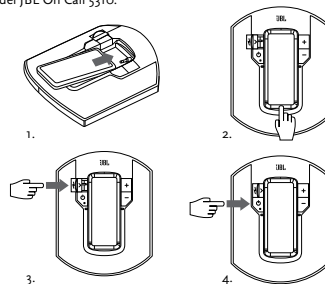
**NON ABBINARE BATTERIE DI TIPO DIVERSO.**  
**NON ABBINARE BATTERIE CARICHE CON BATTERIE PARZIALMENTE SCARICHE.**  
**LE BATTERIE NON SI RICARICANO MENTRE SONO ALL'INTERNO DEL JBL ON CALL 5310.**

## Smaltimento delle batterie

Le batterie alcaline non sono considerate pericolose e possono essere eliminate nei normali rifiuti di casa. Le batterie ricaricabili (cioè, quelle al nickel-cadmio, nickel idruro metallico, litio e ione di litio) sono considerate materiale domestico pericoloso e possono presentare inutili rischi per la salute e la sicurezza. Gli articoli indesiderati devono essere smaltiti in un modo opportuno da un punto di vista ambientale. Contattare le autorità locali di gestione dei rifiuti per ottenere informazioni sul modo di raccolta, il riciclaggio e lo smaltimento adatti per l'ambiente di batterie usate.

## Ascolto di musica dal telefono Nokia 5310 Music

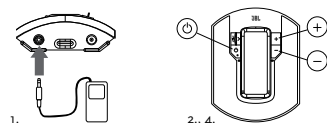
1. Inserire il telefono Nokia 5310 music nell'apposito dock del JBL On Call 5310.
2. Tenerlo premuto verso il basso.
3. Inserire il connettore di carica del JBL On Call 5310 nel telefono Nokia 5310 music.
4. Premere il pulsante "Power" sulla parte frontale del JBL On Call 5310. Un LED verde indica quando l'unità è accesa.
5. Regolare la riproduzione della musica tramite il telefono Nokia 5310 music.
6. Regolare il volume usando i pulsanti "+" e "-" situati sulla parte frontale del JBL On Call 5310.



## Ascolto di musica da dispositivo ausiliario

L'altoparlante JBL On Call 5310 è dotato di un mini jack di 2,5 mm e di un cavo mini jack di 3,5 mm per collegarsi a qualsiasi lettore analogico di musica tramite l'uscita a 2,5 o 3,5 mm.

1. Collegare il dispositivo ausiliario al JBL On Call 5310 usando il cavo audio in dotazione.
2. Premere il pulsante "Power" sulla parte frontale del JBL On Call 5310. Un LED verde indica quando l'unità è accesa.
3. Regolare la riproduzione di musica tramite il dispositivo ausiliario.
4. Regolare il volume usando i pulsanti "+" e "-" situati sulla parte frontale del JBL On Call 5310.



# Ricerca dei guasti del jbl on call™ 5310

Sintomo	Problema possibile	Soluzione	Nota
<b>Qualità del suono</b>			
Nessun suono proviene dal JBL On Call 5310	L'unità non è alimentata	Accertarsi che la presa a parete o la presa multipla siano alimentate; accertarsi che siano accesi tutti gli interruttori delle prese/prese multiple e quelli dell'impianto di altoparlanti.	
	Selezione di fonte non corretta	Accertarsi che il telefono Nokia 5310 XpressMusic sia insediato correttamente nel JBL On Call 5310 Accertarsi che il cavo ausiliario sia collegato in modo corretto al dispositivo audio Alzare il volume Controllare l'impianto usando una fonte accertata Collegare il cavo d'ingresso ausiliario al jack della cuffia sul dispositivo audio	
Il suono proviene da un solo lato/canale	Il cavo audio non è inserito correttamente	Accertarsi che il cavo d'ingresso ausiliario sia completamente inserito nel JBL On Call 5310 Accertarsi che il telefono Nokia 5310 XpressMusic sia insediato correttamente nel JBL On Call 5310	Qualora si usi una prolunga o un cavo di un produttore diverso, accertarsi che si tratta di un cavo maschio-maschio
Distorsione (disturbi statici, crepitio o sibili)	I disturbi possono essere causati dall'interferenza di un monitor, un telefono cellulare o altro apparecchio trasmettente.		
<b>Qualità del suono</b>			
Troppe tonalità basse o acute		Accertarsi che il JBL On Call 5310 sia collegato a una fonte appropriata Accertarsi che tutti i cavi di segnale siano ben inseriti nelle loro prese	
	Il volume potrebbe essere troppo alto	Verifique el volumen del dispositivo que genera la señal de audio Algunos dispositivos distorsionan la señal de salida si el volumen está al máximo	
	Controllare l'impostazione EQ (equalizzatore) sul dispositivo sorgente	JBL consiglia di impostare l'EQ del dispositivo su Flat (sotto tono) o Off (disattivato)	
L'impianto di sistema capta interferenza radio o una stazione radio	In cavo d'ingresso non è inserito correttamente	Verifique la conexión del cable de entrada	
	Il cavo d'ingresso potrebbe captare l'interferenza	Arrotolare l'eccedenza del cavo d'ingresso in modo da renderlo il più corto possibile	
Debole ricezione segnale radio FM.	Alimentazione mancante.	Accertarsi che la presa a parete o la presa multipla siano alimentate; accertarsi che siano accesi tutti gli interruttori delle prese/prese multiple e quelli del sistema di altoparlanti.	La funzione di radio FM non è abilitata quando il JBL On Call 5310 è alimentato a batteria.
	Il connettore di carica del JBL On Call 5310 è collegato al telefono Nokia 5310 XpressMusic.	Scollegare il connettore di carica del JBL On Call 5310 dal telefono Nokia 5310 XpressMusic.	

Sintomo	Problema possibile	Soluzione	Nota
<b>Carica</b>			
Il telefono Nokia 5310 XpressMusic non si carica	Il connettore di carica del JBL On Call 5310 non è inserito a fondo nel telefono Nokia 5310 XpressMusic	Accertarsi che il connettore di carica del JBL On Call 5310 sia inserito in modo corretto	

## Especificaciones técnicas

Produttore	JBL, Incorporated
Modello	JBL On Call™ 5310
Altoparlanti (Tweeter)	Odyssey® 25 mm
Alimentazione	2 x 3 W (tweeter) a 1% THD
Dimensioni	Larghezza 4-1/2" (115mm) Altezza 2-1/2" (65mm) Lungo 7" (175mm)
Peso	0,6 kg (1,3 lb)
Misura batterie	AA
Tipo batterie	Alcaline, NiMh
Impedenza ingresso	>10 kOhm
Rapporto segnale/disturbo	>80db
Risposta in frequenza	100 Hz – 20 kHz
Alimentazione (USA/Canada)	120 V, 60 Hz c. a.
Alimentazione (Europa/UK)	220 – 230 V, 50 Hz o 60 Hz c.a.
Alimentazione (Giappone)	100 V, 50 Hz o 60 Hz c.a.
Alimentazione (Australia)	240 V, 50 Hz o 60 Hz c.a.
Assorbimento massimo	25 W
Omologato UL-/CUL-/CE	

## Belangrijke veiligheidsinstructies

Lees de volgende voorzorgsmaatregelen voor gebruik:

- Lees deze instructies.
- Bewaar deze instructies.
- Let op alle waarschuwingen.
- Volg alle instructies.
- Gebruik dit apparaat niet dichtbij water.
- Alleen schoonmaken met een droge doek.
- Blokkeer geen ventilatieopeningen. Installeer in overeenstemming met de instructie van de fabrikant.
- Niet installeren dichtbij hittebronnen zoals radiators, warmteroosters, stoven of ander apparaat (waaronder versterkers) die hitte produceren.
- Doe de veiligheidsdoelstelling van de gepolariseerde stekker of de geaarde stekker niet teniet. Een polariserende stekker heeft twee bladen waarvan de een breder dan de andere is. Een geaarde stekker heeft twee bladen en een derde aardingspunt. Het brede blad of derde punt is voor de veiligheid. Als de bijgeleverde stekker niet in het stopcontact past, raadpleeg dan een elektricien om het verouderde stopcontact te vervangen.
- Bescherm de elektriciteitskabel, zodat op de kabel niet gelopen en deze niet afgeknepen kan worden, met name bij de stekkers en het stopcontact en het punt waar deze uit het apparaat komen.
- Gebruik alleen door de fabrikant gespecificeerde hulpstukken/accessoires.
- Trek de stekker van het apparaat uit het stopcontact tijdens onweersbuien en wanneer het voor langere perioden niet wordt gebruikt.
- Alle serviceverlening moet uitgevoerd worden door gekwalificeerd servicepersoneel. Service is vereist wanneer het apparaat beschadigd is op enige manier, zoals wanneer de kabel van de stroomvoorziening of de stekker beschadigd is, er vloeistof is gemorst of objecten in het apparaat gevallen zijn, het apparaat blootgesteld is aan regen of vuil, niet normaal werkt of het is gevallen.
- OM HET RISICO VAN ELEKTRISCHE SCHOKKEN TE VOORKOMEN MOET U DE DEKSEL (OF DE ACHTERKANT) NIET VERWIJDEREN. ER ZIJN GEEN ONDERDELEN DIE SERVICE NODIG HEBBEN BINNEN DE EENHEID EN LAAT SERVICEVERLENING OVER AAN GEKwalificeerd SERVICEPERSONEEL VAN JBL, INCORPORATED.
- Verwijder nooit de roosterdeksels om service te verlenen aan het luidsprekersysteem. Het luidsprekersysteem bevat geen onderdelen waarop service moet worden verleend. Laat alle serviceverlening over aan de groep voor technische ondersteuning van JBL, Incorporated.

## Regelgeving

### FCC-verklaring en waarschuwing

Dit apparaat voldoet aan deel 15 van de FCC-regels. Het apparaat is onderworpen aan de volgende twee condities:

- 1) Dit apparaat mag geen interferentie veroorzaken.
- 2) Dit apparaat moet interferentie accepteren, waaronder interferentie die ongewenst werking van het apparaat kan veroorzaken.

### IC-verklaring en waarschuwing

Het apparaat is onderworpen aan de volgende twee condities:

- 1) Dit apparaat mag geen interferentie veroorzaken.
- 2) Dit apparaat moet interferentie accepteren, waaronder interferentie die ongewenste werking van het apparaat kan veroorzaken.

MODIFICATIES NIET EXPLICIET GOEDGEKEURD DOOR DE FABRIKANT KUNNEN DE AUTORITEIT VAN DE GEBUIKER ONGELDIG MAKEN OM DE APPARATUUR OP GROND VAN FCC-REGELS TE KUNNEN GEBRUIKEN.

## jbl on call™ 5310

### Inleiding

De JBL On Call 5310 draagbare luidspreker is de meest recente innovatie van JBL, al lange tijd een leider op het gebied van audiosystemen met hoogkwalitatieve componenten. De geluidsnalateschap en het steeds doorgaande onderzoek van JBL hebben de unieke technologieën in de JBL On Call 5310 tot resultaat gehad. Speciaal ontworpen voor de Nokia 5310 XpressMusic telefoon, is de JBL On Call 5310 zowel het ultieme in gemak op het gebied van draagbare audio en een toonbeeld van superieure geluidskwaliteit. De JBL On Call 5310 is een compact, hoogkwalitatief geluidscentrum. Aangesloten op uw Nokia 5310 muziektelefoon, iPod, MP3-speler of welke andere geluidsbron dan ook met een audiotekkerbus, zorgt de JBL On Call 5310 voor een mooi krachtig geluid in een compact, draagbaar ontwerp.

### Compatibiliteit

De JBL On Call 5310 is compatibel met de Nokia 5310 muziektelefoon. De bijgeleverde laadpoort laadt de Nokia 5310 of de JBL On Call 5310 nu wel of geen stroom krijgt. Het kenmerk voor snel loslaten maakt makkelijke toegang mogelijk tot de Nokia 5310 muziektelefoon. Met de extra stereo minitekkerbus aansluiting, kunt u genieten van hoogkwalitatieve audio van een scala aan apparaten zoals de iPod shuffle, MP3 en CD-spelers, desktop computers (alle platforms), satellietradio's en laptops.

### Compact ontwerp

De JBL On Call 5310 is een compleet tweekanaals audiosysteem op één gemakkelijk neer te zetten voet. De JBL On Call 5310 zorgt voor geluid met een krachtig digital audiopad. De heldere en compacte digitale versterking gekoppeld aan DSP (digital signal processing) equalisatie zorgt voor radiale transducers met stroom die geen extreme hitte opwekt.

### Geavanceerde technologie

De JBL On Call 5310 combineert vele eigendomstechnologieën om geluid van de hoogste kwaliteit te leveren. De JBL On Call 5310 zorgt voor superbe bastonen en helder, nauwkeurig geluid uit elke richting. De twee Odyssey® full-range transducers worden aangedreven door krachtige neodmium magneten. De Odyssey-tweeters zorgen voor nauwkeurige hoge frequenties.

### OCT (Optimized Compression Topology)

De JBL On Call 5310 systeem-equalisatie wordt door de computer geoptimaliseerd om een rijk en compleet geluid te leveren.

### OCT (Optimized Compression Topology)

De JBL On Call 5310 heeft een gepatenteerde compressietechnologie om te zorgen voor helder nauwkeurig geluid op hoge uitgangsniveaus.

## Uitpakken

Pak uw luidsprekersysteem voorzichtig uit en controleer of alle componenten aanwezig zijn:

1. JBL On Call 5310-eenheid
2. Stroomtoevoer
3. Hulpaudiokabels



## Volumeregeling (op base-eenheid)

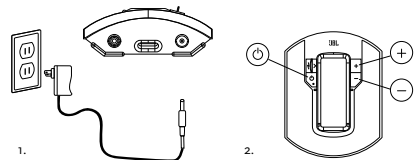
Volumeverhoging "+"

Volumeverlaging "-"

## Algemene configuratie

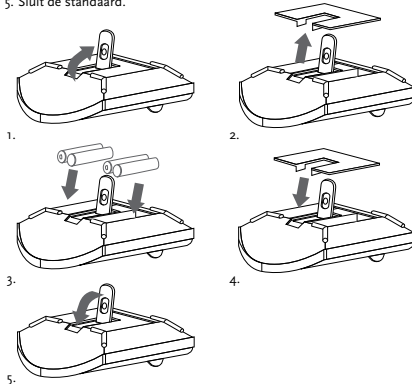
Pak de JBL On Call 5310 en zijn stroomtoevoer uit.

1. Steek de adapter in de "12V"-poort aan de achterkant van de eenheid en vervolgens in het stopcontact.
2. Druk op de knop "Power" aan de voorkant van de JBL On Call 5310. Een groene LED geeft aan dat de eenheid is ingeschakeld.



## Installatie batterijen

1. Til de standaard op.
2. Til de batterijdeksel van de onderkant van de JBL On Call 5310 en verwijder de batterijdeksel.
3. Plaats (4) nieuwe AA-batterijen zoals weergegeven.
4. Plaats de deksel van het batterijcompartiment terug.
5. Sluit de standaard.



Opmerking: systeem gebruikt geen batterijstroom, wanneer wisselstroom gebruikt wordt

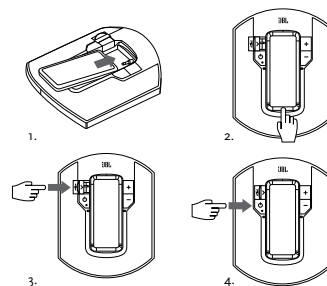
MENG GEEN BATTERIJSOORTEN.  
MENG GEEN GEHEEL OF GEDEELTELIIK GELADEN BATTERIJEN.  
BATTERIJEN WORDEN IN DE JBL ON CALL 5310 NIET OPNIEUW GELADEN.

## Wegwerpen van de batterijen

Alkaline batterijen worden als ongevaarlijk beschouwd en kunnen met het huisvuil worden weggegooid. Herlaadbare batterijen (bijv. nikkelcadmium, nikkel metaalhydride, lithium en lithium-ion) acht men gevaarlijke huishoudmaterialen en deze kunnen bijdragen tot onnodige risico's voor gezondheid en veiligheid. Ongewenste materialen moet men wegdoen op een manier die goed voor het milieu is. Neem contact op met plaatselijke functionarissen voor afvalbeheer voor overige informatie over het milieuvriendelijk ophalen, recyclen en wegdoen van gebruikte batterijen.

## Luisteren naar muziek van de Nokia 5310 muziektelefoon

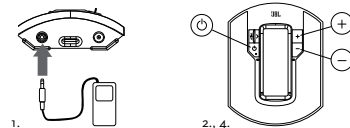
1. Schuif de Nokia 5310 muziektelefoon in het JBL On Call 5310 dock.
2. Houd de onderkant van de Nokia 5310 muziektelefoon naar beneden.
3. Schuif de JBL On Call 5310 laadconnector in de Nokia 5310 muziektelefoon.
4. Druk op de knop "Power" aan de voorkant van de JBL On Call 5310. Een groene LED geeft aan dat de eenheid is ingeschakeld.
5. Regel het afspele van de muziek door de Nokia 5310 muziektelefoon.
6. Pas het volume aan met behulp van de knoppen "+" en "-" die zich bevinden aan de voorkant van de JBL On Call 5310.



## Luisteren naar muziek van een hulpparaat

De JBL On Call 5310 luidspreker omvat een stekkerbus van 2,5 mm en een 3,5 mm ministeekkerbus voor aansluiting op een analoge muzikspeler met een uitgang van 2,5 mm of 3,5 mm.

1. Sluit het hulpparaat aan op de JBL On Call 5310 met behulp van de bijgeleverde audiokabel.
2. Druk op de knop "Power" aan de voorkant van de JBL On Call 5310. Een groene LED geeft aan dat de eenheid is ingeschakeld.
3. Regel het afspele van de muziek via het hulpparaat.
4. Pas volume aan met behulp van de knoppen "+" en "-" die zich bevinden aan de voorkant van de JBL On Call 5310.



# Probleemoplossing voor uw jbl on call™ 5310

Symptoom	Mogelijk probleem	Oplossing	Opmerking
<b>Geluidskwaliteit</b>			
Geluidskwaliteit Geen geluid uit JBL On Call 5310	Eenheid krijgt geen stroom	Zorg ervoor dat stopcontact of aansluiting stroom heeft, zorg ervoor dat alle schakelaars daarvoor aan staan en dat alle schakelaars voor het luidsprekersysteem ingeschakeld zijn.	
	Onjuiste selectiebron	Zorg ervoor dat de Nokia 5310 XpressMusic Telefoon goed in het dock zit in de JBL On Call 5310 Zorg ervoor dat de hulpkabel goed aangesloten is op een extern audioapparaat Draai het volume hoger Controleer het system met een bekende goede bron Sluit de Aux In-kabel aan op de stekkerbus van de koptelefoon op uw audioapparaat	
Geluid komt alleen van één kant/kanaal	Audiokabel zit niet goed vast	Zorg ervoor dat de Aux In-kabel geheel in de JBL On Call 5310 zit Zorg ervoor dat de Nokia 5310 XpressMusic goed gedockt is in de JBL On Call 5310	Als u een verlengsnoer of een snoer van derden gebruikt, controleer dan dat het een stereo mannelijke-naar-mannelijke kabel is
Vervorming (statische, krakende of sissende geluiden)	Ruis kan veroorzaakt worden door interferentie van een beeldscherm, mobiele telefoon of ander zendapparaat		
<b>Geluidskwaliteit</b>			
Te veel hoge tonen of lage tonen		Zorg ervoor dat de JBL On Call 5310 aangesloten is op een goed bronapparaat Zorg ervoor dat alle signaalsnoeren goed in hun stekerbussen zitten	
	Volumeniveau is mogelijk te hoog.	Controleer volume van bronapparaat Sommige apparaten vervormen het uitgangssignaal als het geluid op maximaal staat	
	Controleer de EQ-instelling op uw bronapparaat	JBL raadt aan om de EQ op Flat of Off in te stellen.	
Luidsprekersysteem heeft last van interferentie van radiofrequenties of ontvangt radiostation	Invoersnoer is niet goed ingestoken	Controleer aansluiting invoersnoer	
	Mogelijk pakt inputsnoer interferentie op	Wikkel overtollig invoersnoer op om het zo kort mogelijk te maken	
Ontvangst FM-radio is slecht.	De radio krijgt geen stroom.	Zorg ervoor dat het stopcontact of stekkerblok stroom heeft, zorg ervoor dat alle schakelaars voor het stopcontact/stekkerblok zijn ingeschakeld en dat alle schakelaars voor het luidsprekersysteem zijn ingeschakeld.	De FM-radio werkt niet wanneer de JBL On Call 5310 op batterijen werkt.
	De oplader van de JBL On Call 5310 is aangesloten op de Nokia 5310 XpressMusic-telefoon.	Ontkoppel de oplader van de JBL On Call 5310 van de Nokia 5310 XpressMusic-telefoon.	



Symptoom	Mogelijk probleem	Oplossing	Opmerking
<b>Laden</b>			
Nokia 5310 XpressMusic Telefoon laadt de Nokia 5310 XpressMusic niet op	De JBL On Call 5310 Laadconnector is niet goed ingestoken in de Nokia 5310 XpressMusic telefoon	Zorg ervoor dat de JBL On Call 5310 laadconnector goed is ingestoken	

## Technische specificaties

Fabrikant	JBL, Incorporated
Model	JBL On Call™ 5310
Drivers (tweeter)	Odyssey® 25mm
Voeding	2x3 Watts (tweeters) bij 1% THD
Afmetingen	Breedte 4-1/2" (115mm) Hoogte 2-1/2" (65mm) Lang 7" (175mm)
Gewicht	1.3 lb (0,6 kg)
Groote batterij	AA
Soort batterij	Alkaline, NiMh
Ingangsimpedantie	>10k Ohm
Verhouding signaal tot ruis	>80db
Frequentierespons	100Hz – 20kHz
Stroom (VS/Canada)	120 Volt, 60Hz AC
Stroom (Europa/UK)	220 – 230 Volt, 50Hz of 60Hz AC
Stroom (Japan)	100 Volt, 50Hz or 60Hz AC
Stroom (Australië)	240 Volt, 50Hz or 60Hz AC
Maximaal stroomverbruik	25 Watt
Goedgekeurd door UL/CUL/CE	

## 중요 안전 지침

사용 전에 다음과 같은 유의 사항을 읽으십시오:

- 이 지침을 읽으십시오.
- 이 지침을 보관하십시오.
- 모든 경고에 유의하십시오.
- 모든 지침을 따르십시오.
- 이 장치를 물 가까이에서 사용하지 마십시오.
- 마른 천으로만 닦으십시오.
- 환기공을 막려 개하지 마십시오. 제조업체의 지침에 따라 설치하십시오.
- 라디오에터, 열 레지스터, 스토브 또는 열을 발생시키는 기타 기구(앰프 포함)와 같은 열 발생원 가까이에 설치하지 마십시오.
- 극성 또는 접지형 플러그의 안전 목적에 위배되게 사용하지 마십시오. 극성 플러그의 경우 한쪽 날이 다른쪽 날에 비해 더 넓습니다. 접지형 플러그의 경우 두개의 날과 세번째 접지용 가닥이 있습니다. 넓은 날이나 세번째 가닥은 안전을 위한 것입니다. 제공된 플러그가 사용자의 콘센트에 맞지 않는 경우, 구식 콘센트의 교체에 대해 전기 기술자에게 문의하십시오.
- 전기 코드가 밟히거나 짓눌리지 않도록 보호해야 하는데, 특히 플러그와 콘센트에서 그리고 기구로부터 나가는 부분에서 유의해야 합니다.
- 제조업체가 지정한 연결장치/액세서리만을 사용하십시오.
- 번개가 칠 동안이나 장기간 사용하지 않을 경우에는 이 기구를 빼놓으십시오.
- 모든 서비스는 유자격 서비스 기술자에게 의뢰하십시오. 전기 코드나 플러그가 손상되었거나, 액체를 흘렸거나, 기구에 물체를 떨어뜨렸거나, 기구가 비나 습기에 노출되었거나 정상적으로 작동되지 않거나 또는 떨어뜨리는 등 어떤 식으로든 기구가 손상된 경우 서비스를 받아야 합니다.
- 감전의 위험을 예방하기 위해 커버(또는 뒷판)를 벗기지 마십시오. 본 기기 내부에는 사용자가 수리할 수 있는 것이 없습니다. 제품에 대한 서비스는 JBL, INCORPORATED의 서비스 요원에 맡기십시오.
- 스피커 시스템용 서비스 받으려면 그럴 커버를 절대로 벗기지 마십시오. 스피커 시스템에는 사용자가 수리할 수 있는 부품이 없습니다. 모든 서비스는 JBL, Incorporated 기술지원부에 맡겨 주십시오.

## 법규 준수

### 미연방통신위원회(FCC) 규정 및 경고

본 장치는 FCC 규칙의 파트 15에 부합됩니다. 작동은 다음 두 조건에 따라 이루어져야 합니다:

- 1) 본 장치는 간섭을 유발하지 않을 것입니다.
- 2) 본 장치는 원치 않는 장치 작동을 유발할 수 있는 간섭을 비롯한 간섭을 받아들여야 합니다.

### 산업성(IC) 규정 및 경고

작동은 다음 두 조건에 따라 이루어져야 합니다:

- 1) 본 장치는 간섭을 유발하지 않을 것입니다.
  - 2) 본 장치는 원치 않는 장치 작동을 유발할 수 있는 간섭을 비롯한 간섭을 받아들여야 합니다
- 제조업체가 명시적으로 승인하지 않은 개조는 FCC 규칙에 의거 사용자의 장비 사용권을 무효화시킬 수 있습니다.

## jbl on call™ 5310

### 소개

JBL On Call 5310 휴대용 스피커는 고급 컴포넌트 오디오 시스템 제조 분야를 오랫동안 선도해온 JBL의 최신 기술혁신 제품입니다. JBL의 오디오 전통과 지속적 연구의 결과로 JBL On Call 5310의 독특한 기술이 탄생되었습니다. Nokia 5310 XpressMusic 전화기 전용으로 설계된 JBL On Call 5310은 휴대용 오디오의 편리함의 극치이며 탁월한 오디오 품질의 모범입니다. JBL On Call 5310은 소형의 고성능 사운드 센터탑이다. Nokia 5310 음악 전화기, iPod, MP3 플레이어, 오디오 책을 갖춘 기타 음악 장치 등에 연결된 JBL On Call 5310은 소형 휴대 장치로서 깨끗하고 강력한 사운드를 제공할 것입니다.

### 호환성

JBL On Call 5310은 Nokia 5310 음악 전화기와 호환성이 있습니다. 포함된 충전 포트는 JBL On Call 5310가 꺼져있든 켜져있든 상관없이 Nokia 5310을 충전합니다. 퀵 릴리스 기능을 갖추어 Nokia 5310 음악 전화기에 쉽게 액세스할 수 있습니다. 추가 스테레오 미니 잭 연결이 가능하여 iPod shuffle, MP3 및 CD 플레이어, 데스크톱 컴퓨터 (모든 플랫폼), 위성 라디오 및 랩톱과 같은 여러 장치로부터 고급 오디오를 즐기실 수 있습니다.

### 소형 디자인

JBL On Call 5310은 배치하기 용이한 하나의 풋프린트를 갖춘 완전한 2 채널 오디오 시스템입니다. JBL On Call 5310은 강력 튜닝 디지털 오디오 페스로 사운드를 제공합니다. DSP(디지털 신호 처리) 등화와 연결된 깨끗하고 간편한 디지털 증폭은 풀 리빙 전력을 갖춘 방사상 변환기를 능률적으로 제공합니다.

### 첨단 기술

JBL On Call 5310은 최고급 사운드를 제공하기 위해 독특한 여러 기술을 활용합니다. JBL On Call 5310은 모든 방향으로부터 돌아온 베이스와 깨끗하고 정화한 음향을 이루어줍니다. 동 스피커의 2개의 Odyssey® 풀 레인지 변형기는 강력한 네오디뮴 자석에 의해 구동됩니다. Odyssey 트루티는 정확한 고주파수를 제공합니다.

### COE (컴퓨터 최적화 등화)

JBL On Call 5310 시스템 등화는 컴퓨터로 최적화하여 풍부하고 완전한 사운드스테이지를 제공합니다.

### OCT (최적화 압축 토폴로지)

JBL On Call 5310은 고유의 압축 기술을 활용하여 고출력 레벨에서 음향이 깨끗하고 정화합니다.

## 포장 풀기

스피커 시스템 포장을 조심스럽게 풀고 모든 내용물을 점검하십시오.

1. JBL On Call 5310 스피커
2. 전원 장치
3. Aux 오디오 케이블



## 볼륨 조절기 (베이스 유닛에)

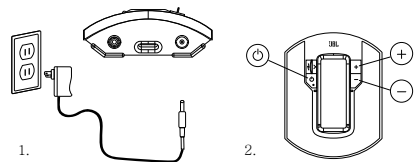
볼륨 올리기 “+”

볼륨 줄이기 “-”

## 일반 설치

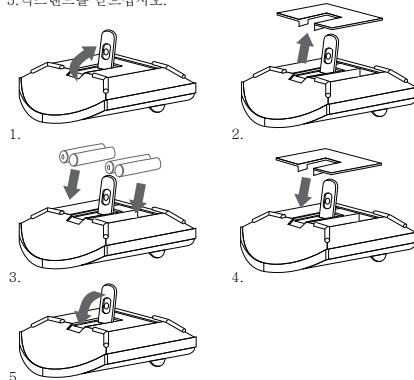
JBL On Call 5310과 전원 장치의 포장을 푸십시오.

1. 어댑터를 스피커의 뒷면에 있는 “12V” 포트에 꽂은 다음 벽 콘센트에 꽂으십시오.
2. JBL On Call 5310의 전면에 있는 “Power” 단추를 누르십시오. 녹색 LED가 전원이 켜졌다는 표시를 합니다.



## 배터리 설치

1. 킥스탠드를 올리십시오.
2. JBL On Call 5310의 바닥에 있는 배터리 덮개를 올려서 배터리 덮개를 빼내십시오.
3. 네(4) 개의 새 AAA 전지를 그림과 같이 넣습니다.
4. 배터리 칸 덮개를 닫습니다.
5. 킥스탠드를 닫으십시오.



참고: 시스템은 AC 전원을 사용할 때에는 배터리 전력을 사용하지 않습니다.

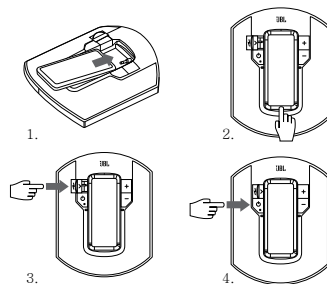
서로 다른 종류의 배터리를 섞어서 사용하지 마십시오. 배터리를 혼합하여 충전하거나 부분적으로 충전하지 마십시오. 배터리는 JBL ON CALL 5310에 있는 동안에는 재충전되지 않습니다.

## 배터리 처분

알칼리 전지는 비유해 물질로 간주되며 일반 가정 쓰레기와 같이 처리될 수 있습니다. 재충전용 건전지(예: 니켈 카드뮴, 니켈 금속 수소화물, 리튬 및 리튬 이온)는 유해 가정 물질로 간주되며 불필요한 건강 및 안전 위험을 제기할 수 있습니다. 필요치 않은 물질은 환경상 적절한 방식으로 처분되어야 합니다. 사용할 건전지를 환경적으로 적절한 방식으로 수집, 재활용 및 처분하기 위한 기타 정보에 대해서는 현재의 폐기물 관리 당국자에게 문의하십시오.

## Nokia 5310 음악 전화기로부터 음악 듣기

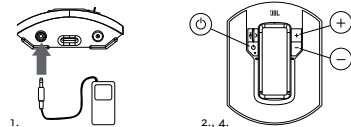
- 1.1. Nokia 5310 음악 전화기를 JBL On Call 5310 도크에 밀어 넣습니다.
2. Nokia 5310 음악 전화기의 아랫 부분을 잡습니다.
3. JBL On Call 5310 충전 커넥터를 Nokia 5310 음악 전화기에 밀어 넣습니다.
4. JBL On Call 5310의 전면에 있는 “Power” 단추를 누르십시오. 녹색 LED가 전원이 켜졌다는 표시를 합니다.
5. Nokia 5310 음악 전화기를 통하여 음악 재생을 제어하십시오.
6. JBL On Call 5310의 앞면에 위치한 “+” 및 “-” 단추를 사용하여 볼륨을 조절하십시오.



## 보조 장치로부터 음악 듣기

JBL On Call 5310은 2.5mm 또는 3.5mm 출력을 갖춘 아날로그 음악 플레이어에 연결하기 위한 2.5mm 미니잭 및 3.5mm 미니잭 케이블을 갖추고 있습니다.

1. 제공된 오디오 케이블을 사용하여 보조 장치를 JBL On Call 5310에 연결하십시오.
2. JBL On Call 5310의 전면에 있는 “Power” 단추를 누르십시오. 녹색 LED가 전원이 켜졌다는 표시를 합니다.
3. 보조 장치를 통하여 음악 재생을 제어하십시오.
4. JBL On Call 5310의 앞면에 위치한 “+” 및 “-” 단추를 사용하여 볼륨을 조절하십시오.



# jbl on call™ 5310 문제 해결

증상	가능한 원인	해결 방안	참고
<b>음질</b>			
JBL On Call 5310에서 소리가 나지 않음	장치에 전원이 들어와 있지 않습니다	벽 콘센트나 전원 스트립에 전기가 들어오며 콘센트/전원 스트립의 모든 스위치가 켜져 있으며 스피커 시스템의 모든 스위치가 켜져 있는지 확인하십시오.	
	부정확한 음원 선택	Nokia 5310 XpressMusic 전화기가 JBL On Call 5310 도크에 적절히 연결되었는지 확인하십시오.  Aux 케이블이 외부 오디오 장치에 적절히 연결되었는지 확인하십시오.  볼륨을 올리십시오.  잘 작동하는 음원으로 시스템을 점검하십시오.  Aux In 케이블을 오디오 장치의 헤드폰 잭에 연결하십시오.	
소리가 단지 한 쪽/채널에서만 나온다	보조 케이블이 정확히 자리잡지 않았습니까	Aux In 케이블이 JBL On Call 5310에 끝까지 잘 꽂혔는지 확인하십시오.  Nokia 5310 XpressMusic 전화기가 JBL On Call 5310 도크에 적절히 연결되었는지 확인하십시오	연장 케이블이나 타사 케이블을 사용하는 경우, 스테레오 메일 투 메일 케이블인지 확인하십시오
디스토션 (대기잡음, 딱딱 소리 또는 컷소리 잡음)	소음은 모니터, 휴대폰 또는 기타 전송 장치의 간섭으로 인해 발생할 수 있습니다		
<b>음질</b>			
베이스나 고음이 너무 심하다		JBL On Call 5310이 적절한 음원 장치에 연결되었는지 확인하십시오	
	볼륨이 너무 높기 때문일 수 있습니다	음원 장치의 볼륨을 점검하십시오.  어떤 장치들은 볼륨을 최대로 설정하면 출력 신호가 왜곡됩니다	
	음원 장치의 EQ 설정을 점검하십시오	JBL은 음원 장치 EQ를 Flat이나 Off로 설정하도록 권장합니다	
스피커 시스템이 무선 주파수 간섭을 경험하거나 무선국을 포착한다	입력 케이블이 제대로 꽂혀지지 않았습니까	입력 케이블 연결을 점검하십시오	
	입력 케이블이 간섭을 포착하기 때문일 수 있습니다	남아 돌아가는 입력 케이블을 말아서 가능한 한 짧게 하십시오	
FM 라디오 수신 불량	장치에 전원이 들어와 있지 않습니다.	벽 콘센트나 전원 스트립에 전기가 들어오며 콘센트/전원 스트립의 모든 스위치가 켜져 있으며 스피커 시스템의 모든 스위치가 켜져 있는지 확인하십시오.	JBL On Call 5310이 배터리 전력으로 작동될 때에는 FM 라디오 기능은 작동되지 않습니다.
	JBL On Call 5310 충전 커넥터가 Nokia 5310 XpressMusic 전화기에 꽂혀있습니까.	JBL On Call 5310 충전 커넥터를 Nokia 5310 XpressMusic 전화기에서 차단하십시오.	

증상	가능한 원인	해결 방안	참고
<b>충전</b>			
Nokia 5310 Xpress-Music 전화기가 충전되지 않는다	JBL On Call 5310 충전 커넥터가 Nokia 5310 XpressMusic 전화기에 제대로 꽂히지 않습니다	JBL On Call 5310 충전 커넥터가 정확히 꽂혔는지 확인하십시오.	

## 기술 사양

제조업체	JBL, Incorporated
모델	JBL On Call™ 5310
드라이버 (트위터)	Odyssey® 25mm
전원	1% THD에서 2x3 와트 (트위터)
크기	폭 4-1/2" (115mm) 고도 2-1/2" (65mm) 오랫동안 7" (175mm)
무게	1.3 파운드 (0.6kg)
배터리 크기	AA
배터리 종류	알칼라인, NiMh
입력 임피던스	>10k 옴
신호 대 소음 비	>80db
주파수 응답	100Hz - 20kHz
전원 (미국/캐나다)	120 볼트, 60Hz AC
전원 (유럽/영국)	220 - 230 볼트, 50Hz 또는 60Hz AC
전원 (일본)	100 볼트, 50Hz 또는 60Hz AC
전원 (호주)	240 볼트, 50Hz 또는 60Hz AC
최대 소비 전력	25 와트
UL/CUL/CE-승인	

## Vigtige sikkerhedsanvisninger

Læs venligst følgende forholdsregler for brug:

- Læs disse anvisninger.
- Opbevar disse anvisninger.
- Ret Dem efter alle advarsler.
- Følg alle anvisninger.
- Anvend ikke dette apparat i nærheden af vand.
- Brug kun en tør klud ved rengøring.
- Tildæk ikke ventilationsåbninger. Installation foretages i overensstemmelse med fabrikantens anvisninger.
- Må ikke installeres i nærheden af varmekilder såsom radiatorer, varmespæld, komfurer eller andre apparater (inkl. forstærkere), der frembringer varme.
- Omgå ikke sikkerheden, hverken i polariserede stik eller i stik til jordforbindelse. Et polariseret stik har to ben, hvoraf det ene er bredere end det andet. Et stik til jordforbindelse har to ben og en tredje pind til jordforbindelse. Det brede ben, eller den tredje pind, er der af hensyn til Deres sikkerhed. Hvis det medfølgende stik ikke passer i stikkontakten, skal De kontakte en elektriker ang. udskitning af den forældede stikkontakt.
- Beskyt strømledningen mod at blive betrædt eller klemt, specielt ved stik og stikkontakter, og det, hvor de udgår fra enheden.
- Brug kun tilslutninger/tilbehør, som er angivet af fabrikanten.
- Tag stikket til dette apparat ud i tordenvej, eller når det ikke benyttes i længere tid.
- Al service skal foretages af kvalificeret servicepersonale. Service er påkrævet, når apparatet på nogen som helst måde er blevet beskadiget, hvis f.eks. strømledningen eller stikket er blevet beskadiget, hvis der er blevet spildt væske eller genstande er faldet ned i apparatet, hvis apparatet er blevet udsat for regn eller fugt, ikke fungerer normalt eller er blevet tabt.
- FOR AT UNDGÅ RISIKO FOR ELEKTRISK STØD MÅ DU IKKE FJERNE LÅGET (ELLER BAGSIDEN). DER ER IKKE NOGEN DELE I DENNE ENHED, DER KAN SERVICERES AF BRUGEREN. LAD VENLIGST SERVICERING BLIVE FORETAGET AF KVALIFICERET SERVICEPERSONALE FRA JBL, INCORPORATED.
- Højttaler frontcover må aldrig fjernes for at servicere højttalersystemet. Højttalersystemet indeholder ikke nogen dele, der kan serviceres af brugeren. Henvi al servicering til JBL, Incorporated's tekniske support.

## Love og bestemmelser

### FCC erklæring og advarsel

Dette apparat opfylder betingelserne i afsnit 15 i FCC regelsættet. Dets drift skal opfylde følgende to betingelser:

- 1) Dette apparat må ikke forårsage interferens.
- 2) Dette apparat skal acceptere interferens, inklusive interferens som måtte forårsage uønsket drift af apparatet.

### IC erklæring og advarsel

Drift skal opfylde følgende to betingelser:

- 1) Dette apparat må ikke forårsage interferens.
- 2) Dette apparat skal acceptere interferens, inklusive interferens som måtte forårsage uønsket drift af apparatet.

MODIFIKATIONER, SOM IKKE ER UDTRYKKELT GODKENDT AF FABRIKANTEN, KAN ANNULLERE BRUGERENS AUTORITET TIL AT BETJENE UDSYRET I FØLGE FCC REGELSÆTTET.

## jbl on call™ 5310

### Introduktion

JBL On Call 5310 bærbare højttaler er den seneste innovation fra JBL, som længe har været førende indenfor produktion af lydsystemer med avancerede komponenter. JBLs arv og kontinuerlige udvikling indenfor lyd har resulteret i de unikke teknologier, som findes i JBL On Call 5310. JBL On Call 5310 er specielt designet til musiktelefonen Nokia 5310 Xpress og leverer det ultimative i bærbar lydkomfort og overlegen lyd kvalitet. JBL On Call 5310 er et kompakt high-performance lydsystem. Når det er tilsluttet din Nokia 5310 musiktelefon, iPod, MP3 afspiller eller en hvilken som helst anden lydkilde med et lydstik, vil JBL On Call 5310 give dig en ren, stærk lyd i et kompakt, bærbart design.

### Kompatibilitet

JBL On Call 5310 er kompatibel med musiktelefonen Nokia 5310. Den medfølgende opladningsport oplader Nokia 5310, uanset om JBL On Call 5310 er slukket eller tændt. Gør det let at bruge musiktelefonen Nokia 5310. Med det ekstra ministik med stereotilslutning kan du nyde høj kvalitetslyd fra mange forskellige apparater, så som iPod shuffle/Shuffle, MP3 og CD afspillere, desktopcomputere (alle platforme), satellitradio og bærbare computere.

### Kompakt design

JBL On Call 5310 er et komplet lydsystem med 2 kanaler i en let anbringelig enhedspakke. JBL On Call 5310 giver en lyd med en stærkt tunet digital lydbane. Dets rene og kompakte digitale forstærkning koblet sammen med DSP (digital signalbehandling) -modforvrængning yder radiale transducere med ekstrem ydelse.

### Avanceret teknologi

JBL On Call 5310 kombinerer mange originale teknologier for at give den bedste lyd kvalitet. JBL On Call 5310 vil give overraskende bas og klar, præcis lyd fra alle retninger. Dets to Odyssey® transducere med fuld rækkevidde drives af stærke neodymmagneter. Odyssey diskant højttalerne giver præcise høje frekvenser.

### COE (Computer-optimeret modforvrængning)

JBL On Call 5310 systemets modforvrængning er computeroptimeret for at give en fuld, komplet lydscene.

### OCT (Optimeret kompressionstopologi)

JBL On Call 5310 har en original kompressionsteknologi, som sikrer en ren, præcis lyd ved høje outputniveauer.

## Udpakning

Pak forsigtigt dit højttalersystem ud og identificer alle dets komponenter:

1. JBL On Call 5310 enhed
2. Strømforsyning
3. Lydkabler til Aux



## Volumekontrol (på grundenheden)

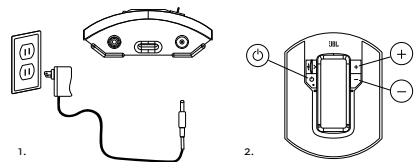
Forøg lydstyrken "+"

Sænk lydstyrken "-"

## Almindelig opsætning

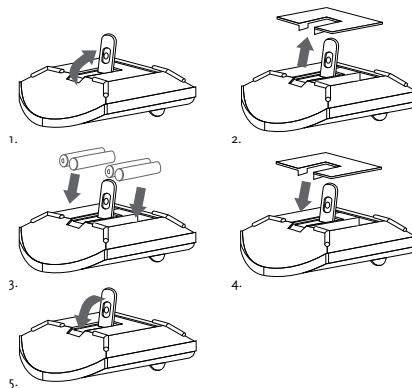
Pak JBL On Call 5310 og dets strømforsyning ud.

1. Sæt adapteren ind i "12V" porten bag på enheden og så ind i stikkontakten.
2. Tryk på "Power" knappen foran på JBL On Call 5310. En grøn LED-lampe vil indikere, at enheden er tændt.



## Isætning af batterier

1. Løft støttebenet
2. Løft batterilåget i bunden af JBL On Call 5310, og fjern batterilåget.
3. Anbring (4) nye AA batterier som vist.
4. Sæt batterilåg på igen.
5. Slå støttebenet ind.



Bemærk: Systemet bruger ikke batteristrøm, når man bruger AC strøm.

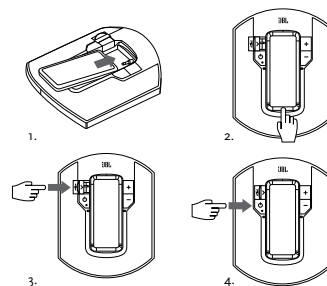
**BLAND IKKE BATTERITYPER  
BLAND IKKE OPLADTE OG DELVIST OPLADTE BATTERIER  
BATTERIER VIL IKKE BLIVE GENOPLADT, MENS DE SIDDER I  
JBL ON CALL 5310 ENHEDEN.**

## Afskaffelse af batterier

Alkalibatterier anses for ikke at være farlige og kan afskaffes i det almindelige husholdningsaffald. Genopladelige batterier (f.eks. nikkeldadmium, nikkel metal-hydrid, lithium og lithium-ion) anses for at være farlige husholdningsmaterialer, og de kan udgøre en unødvendig sundheds- og sikkerhedsfare. Uønskede materialer skal afskaffes på en miljøvenlig måde. Kontakt dit lokale renovationsvesen for yderligere oplysninger vedrørende miljøvenlig indsamling, genbrug og afskaffelse af brugte batterier.

## Sådan lyttes til musik fra musiktelefonen Nokia 5310

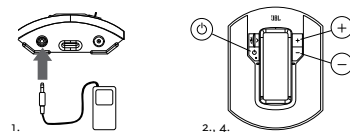
1. Sæt musiktelefonen Nokia 5310 ind i JBL On Call 5310-dockingstationen.
2. Hold bunden af musiktelefonen Nokia 5310 nede.
3. Før opladningsstikket fra JBL On Call 5310 ind i musiktelefonen Nokia 5310.
4. Tryk på "Power"-knappen foran på JBL On Call 5310. En grøn LED-lampe vil indikere, at enheden er tændt.
5. Regulér afspilning af musik via musiktelefonen Nokia 5310.
6. Justér volumen ved at bruge "+" og "-" knapperne på forsiden af JBL On Call 5310.



## Sådan lyttes til musik fra en tilslutningsenhed

JBL On Call 5310 højttaleren inkluderer et 2,5 mm minijackstik og et 3,5 mm minijackkabel for tilslutning til en hvilken som helst analog musikafspiller med enten et 2,5 mm eller 3,5 mm output.

1. Tilslut tilslutningsenheden til JBL On Call 5310 vha. det vedlagte lydkabel
2. Tryk på "Power"-knappen foran på JBL On Call 5310. En grøn LED-lampe vil indikere, at enheden er tændt.
3. Regulérafspilning af musik fra tilslutningsenheden.
4. Justér volumen ved at bruge "+" og "-" knapperne for forsiden af JBL On Call 5310.



## Fejlfinding på din jbl on call™ 5310

Symptom	Muligt problem	Løsning	Bemærk
<b>Lydkvalitet</b>			
Lydkvalitet Ingen lyd fra JBL On Call 5310	Ingen strøm til enheden	Sørg for, at der er strøm til vægkontakten eller stikdåsen; sørg for, at alle kontakter til vægkontakt/stikdåse er tændt, og at alle kontakter til højtalersystemet er tændt.	
	Forkert kildevalg	Sørg for, at Nokia 5310 Xpressmusiktelefonen sidder rigtigt i docking stationen på JBL On Call 5310  Sørg for, at tilslutningskablet er rigtigt tilsluttet et eksternt lydapparat  Skru op for lyden  Tjek systemet med en kilde, som du er sikker på er god  Tilslut Aux In kablet til hovedtelefonstikket på dit lydapparat	
Lyd kommer kun fra en side/kanal	Lydkab er ikke rigtigt placeret	Sørg for, at Aux Inkablet er placeret helt inde i JBL On Call 5310  Sørg for, at musiktelefonen Nokia 5310 Xpress sidder rigtigt i docking stationen på JBL On Call 5310	Hvis du bruger en forlængerledning eller tredjeparts-kabel, skal du sørge for, at det er et stereo han-til-hankabel
Forvrængning (støj, knitrende eller hvæsende lyde)	Støj kan forårsages af interferens fra en monitor, mobiltelefon eller andre transmitterende apparater		
<b>Lydkvalitet</b>			
For meget bas eller diskant		Sørg for, at JBL On Call 5310 er tilsluttet et passende kildeapparat  Sørg for, at alle signalkabler sidder godt fast i stikkontakterne	
	Volumeniveau kan være for højt	Tjek kildeapparatets volume  Nogle apparater vil forvrænge outputsignalet, hvis volumen er sat til maksimum	
	Tjek EQ-indstillingen på dit kildeapparat	JBL anbefaler, at kildeapparatets EQ stilles til "Flat" eller slukkes	
Højtalersystemet oplever radiofrekvensinterferens eller opfanger en radiostation	Inputkablet sidder ikke rigtigt	Tjek inputkablets tilslutning	
	Inputkablet opfanger muligvis interferens	Vikl overskydende inputkabel op for at gøre det så kort som muligt	
FM-radiomodtagelsen er dårlig.	Ingen strømtilførsel til enheden.	Sørg for, at der er strøm til vægkontakten eller stikdåsen; sørg for, at alle kontakter til vægkontakt/stikdåse er tændt, og at alle kontakter til højtalersystemet er tændt.	FM-radiofunktionen fungerer ikke, når JBL On Call 5310 får strøm fra batteri.
	JBL On Call 5310 opladningsstikket er ikke tilsluttet Nokia 5310 XpressMusic-telefonen.	Fjern JBL On Call 5310-opladningsstikket fra Nokia 5310 XpressMusic-telefonen.	



Symptom	Muligt problem	Løsning	Bemærk
<b>Opladning</b>			
Nokia 5310 Xpress musik-telefon vil ikke oplade	JBL On Call 5310 opladningsstikket sidder ikke ordentligt fast i musiktelefonen Nokia 5310 Xpress	Zorg ervoor dat de JBL On Call 5310 laadconnector goed is ingestoken	

## Tekniske data

Producent	JBL, Incorporated
Model	JBL On Call™ 5310
Drivers (diskantøjttalere)	Odyssey® 25mm
Strøm	2x3 watt (diskantøjttalere) ved 1% THD
Mål	Bredde 4-1/2" (115mm) Højde 2-1/2" (65mm) Lang 7" (175mm)
Vægt	1,3 engelske pund (0,6kg)
Batteristørrelse	AA
Batteritype	Alkali, NiMh
Input impedans	>10k Ohm
Signal-til-støj ratio	>80db
Frekvensrespons	100Hz – 20kHz
Strøm (USA/Canada)	120 Volt, 60Hz AC
Strøm (Europa/UK)	220 – 230 Volt, 50Hz eller 60Hz AC
Strøm (Japan)	100 Volt, 50Hz eller 60Hz AC
Strøm (Australien)	240 Volt, 50Hz eller 60Hz AC
Maksimalt strømforbrug	25 Watt
UL/CUL/CE-godkendt	

## Viktige sikkerhetsinstruksjoner

Les følgende forsiktighetsregler for bruk:

- Les disse instruksjonene.
- Ta vare på disse instruksjonene.
- Ta hensyn til alle advarsler.
- Følg alle instruksjoner.
- Ikke bruk dette apparatet i nærheten av vann.
- Gjør kun rent med en tørr klut.
- Ikke blokker ventilasjonsåpningene. Installerer i samsvar med produsentens instruksjoner.
- Ikke installer i nærheten av varmekilder som radiatorer, varme skorsteiner, ovner eller andre apparater (inkludert forsterkere) som avgir varme.
- Ikke omgå sikkerhetsfunksjonen til en jordet støpsel. Et jordet støpsel har to pinner pluss en tredje jordingspinne som er der som sikkerhet. Hvis medfølgende støpsel ikke passer i stikkontakten, bør du kontakte en elektriker og bytte ut den gamle stikkontakten.
- Beskytt strømledningen mot å bli tråkket på eller klemt, spesielt i nærheten av støpslet og ved punktet der de kommer ut av apparatet.
- Bruk kun tilbehør som er spesifisert av produsenten.
- Trekk ut støpslet ved tordenvær eller når apparatet ikke skal brukes i lengre tid.
- Overlat all service til kvalifiserte fagfolk. Det kreves service når apparatet er skadet, som f.eks. ved skade på ledning, når det er sølt væske eller det har falt ting inn i apparatet, når apparatet har vært utsatt for regn og fuktighet, når det ikke fungerer som det skal eller når det har blitt mistet ned.
- **FOR Å UNNGÅ RISIKO FOR ELEKTRISK STØT MÅ DU UNNGÅ Å TA AV DEKSLER (ELLER RYGGEN). DET ER INGEN DELER PÅ INNSIDEN SOM BRUKEREN SKAL GJØRE NOE MED. OVERLAT SERVICE TIL KVALIFISERTE SERVICEFOLK FRA JBL, INCORPORATED.**
- Ta aldri av gitterdekslene for å vedlikeholde apparatene. Høyttalersystemet har ingen deler som brukeren skal vedlikeholde. Overlat all service til JBL, Incorporated, teknisk støttegruppe.

## Standard

FCC (Federal Communications Commission USA) uttalelse og advarsel

Dette apparatet oppfyller kravene til del 15 av FCC-reglene. Bruken er underlagt følgende to forhold:

- 1) Dette apparatet må ikke skape forstyrrelser.
- 2) Dette apparatet må akseptere forstyrrelser, inkludert forstyrrelse som kan ha negativ innvirkning på apparatets funksjon.

IC uttalelse og advarsel

Bruken er underlagt følgende to forhold:

- 1) Dette apparatet må ikke skape forstyrrelser.
- 2) Dette apparatet må akseptere forstyrrelser, inkludert forstyrrelse som kan ha negativ innvirkning på apparatets funksjon.

MODIFIKASJONER SOM IKKE ER UTTRYKkelig GODKJENT AV PRODUSENTEN KAN KOMME TIL Å UGYLDIGGJØRE BRUKERENS TILLATELSE TIL Å BRUKE DETTE UTSTYRET UNDER FCC-REGLENE.

# jbl on call™ 5310

## Introduksjon

JBL On Call 5310-bærbart høyttaler er den siste nyskapningen fra JBL, ledende produsent av audiosystemer i toppskiktet. JBLs historie og kontinuerlige forskning har resultert i den unike teknologien som finnes i JBL On Call 5310. Designet spesielt for telefonen Nokia 5310 XpressMusic, er JBL On Call 5310 både det siste innen komfortabel bærbart audio og overlegen lyd kvalitet. JBL On Call 5310 er et kompakt lydsenter med høy kvalitet. Når JBL On Call 5310 koples til din Nokia 5310-musikktelefon, iPod, MP3-spiller eller annen lydkilde med en audioplugg, vil den gi ren og kraftig lyd i et kompakt, bærbart design.

## Kompatibilitet

JBL On Call 5310 er kompatibel med Nokia 5310-musikktelefonen. Den medfølgende ladeporten lader Nokia 5310 uansett om JBL On Call 5310 er slått på eller av. Hurtigkopplingsfunksjonen gir rask tilgang til Nokia 5310-musikktelefonen. Med ytterligere en mini stereoplugg kan du kople inn kvalitetslyd fra en rekke apparater som f.eks. iPod Shuffle, MP3- og CD-spillere, datamaskiner (alle plattformer), satellittradio og bærbare PC-er.

## Kompakt design

JBL On Call 5310 er et komplett, 2-kanals audiosystem i ett lett plassert footprint. JBL On Call 5310 gir lyd med en kraftig justert digital lydbane. Den rene og kompakte digitale forsterkningen, sammen med en DSP (digital signalprosessering) equalizer, gir kraft til radiale omformere.

## Avansert teknologi

JBL On Call 5310 kombinerer mange originale teknologier for at give den beste lyd kvalitet. JBL On Call 5310 vil give overraskende bas og klar, præcis lyd fra alle retninger. Dets to Odyssey® transducere med full rekkevidde drives af stærke neodymmagneter. Odyssey diskantthøjttalerne giver præcise høje frekvenser.

## COE (Computer-Optimalisert Equalizer)

JBL On Call 5310 har en computer-optimalisert equalizer som gir et rikt og fullstendig lydbilde.

## OCT (Optimalisert Kompresjons-Topologi)

JBL On Call 5310 har patentert kompresjonsteknologi som gir klar og nøyaktig lyd på høye effektivitæer.

## Utpakking

1. Pakk høyttalersystemet forsiktig ut og identifiser alle komponentene:
2. Enheten JBL On Call 5310
3. Strømforsyning
4. Ekstra lyd kabler



## Volumkontroll (på hovedenheten)

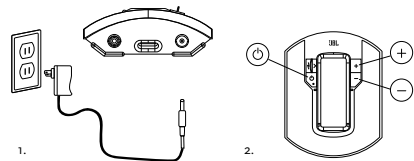
Øke lydstyrken "+"

Redusere lydstyrken "-"

## Generelt oppsett

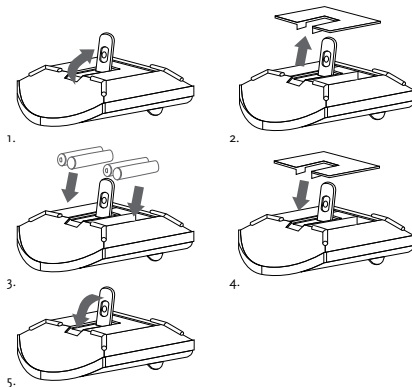
Pakk ut JBL On Call 5310 og strømforsyningen.

1. Plugg adapteren inn i porten "12V" på baksiden av enheten og deretter i en stikkontakt.
2. Trykk på knappen "Power" foran på JBL On Call 5310. En grønn LED vil indikere at enheten er på.



## Installasjon av batteri

1. Løft støtten.
2. Løft batterilokket på bunnen av JBL On Call 5310 og ta det av.
3. Sett i (4) nye AA-batterier som vist.
4. Sett på batterilokket igjen.
5. Lukk støtten.



Merk: Systemet bruker ikke batteristrøm så lenge det er koplet til strømnettet.

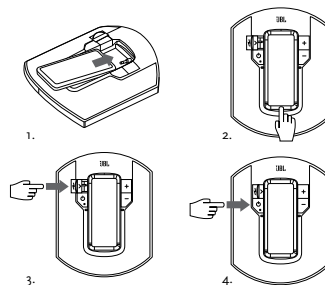
IKKE BLAND BATTERIER AV FORSKJELLIGE TYPER.  
IKKE BLAND NYE OG BRUKTE BATTERIER.  
BATTERIENE BLIR IKKE LADET OPP NÅR DE ER I JBL ON CALL 5310.

## Kassering av batterier

Alkaliske batterier er ansett for å være ikke-farlige og kan kasseres sammen med vanlig husholdingsavfall. Oppladbare batterier (f.eks. nikkeldium, nikkelmetallhydrid, litium og litiumion) er ansett for å være farlig husholdningsmateriale og kan føre til unødvendig helse- og sikkerhetsfare. Uønskede materialer skal kasseres på en miljømessig forsvarlig måte. Kontakt de lokale myndighetene som har ansvar for kassering av denne typen avfall for mer informasjon om miljømessig forsvarlig oppsamling, resirkulering og kassering av brukte batterier.

## Lytte til musikk fra Nokia 5310-musikktelefonen

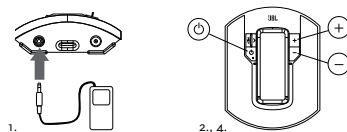
1. Skyv Nokia 5310-musikktelefonen inn i dokkingstasjonen på JBL On Call 5310.
2. Hold bunnen på Nokia 5310-musikktelefonen nede.
3. Skyv JBL On Call 5310-ladekontakten inn i Nokia 5310-musikktelefonen.
4. Trykk på knappen "Power" foran på JBL On Call 5310. En grønn LED vil indikere at enheten er på.
5. Kontroller avspilling av musikk via Nokia 5310-musikktelefonen.
6. Juster lydstyrken med knappene "+" og "-" foran på JBL On Call 5310.



## Lytte til musikk fra en annen lydkilde

JBL On Call 5310-høyttaleren har en 2,5 mm minijack og en 3,5 mm minijackkabel for tilkopling av alle analoge musikkspillere med 2,5 mm eller 3,5 mm analoge utganger.

1. Kople lydilden til JBL On Call 5310 med medfølgende lyd kabel.
2. Trykk på knappen "Power" foran på JBL On Call 5310. En grønn LED vil indikere at enheten er på.
3. Kontroller avspilling av musikk via den tilkoblede lydilden.
4. Juster lydstyrken med knappene "+" og "-" foran på JBL On Call 5310.



# Feilsøking av jbl on call™ 5310

Symptom	Mulig problem	Løsning	Notat
<b>Lydkvalitet</b>			
Lydkvalitet Ingen lyd fra JBL On Call 5310	Ingen strøm til enheten	Påse at det er strøm på stikkontakten eller strømforsyningen, påse at alle brytere på stikkontakten/strømforsyningen er på og at alle brytere på høyttalersystemet er på	
	Feil kildevalg	Påse at Nokia 5310 XpressMusic-telefonen er korrekt dokket i JBL On Call 5310.  Påse at lyd-kabelen er korrekt tilkoplek ekstern lydkilde.  Øk lydstyrken.  Sjekk systemet med en lydkilde du vet virker.  Kople AUX IN-kabelen til hodetelefonpluggen på lydenheten.	
Det kommer lyd kun fra en side / kanal.	Lyd-kabelen er ikke korrekt plagget inn.	Påse at AUX IN-kabelen sitter godt plagget inn i JBL On Call 5310.  Påse at Nokia 5310 XpressMusic-telefonen er korrekt dokket i JBL On Call 5310.	Hvis du bruker en skjøtekabel eller en kabel fra en annen produsent, påse at den er en stereokabel han-til-han.
Forvrengning (statiske, sprakende eller hvesende lyder).	Støy kan forårsakes av forstyrrelse fra en skjerm, mobiltelefon eller annen sender.		
<b>Lydkvalitet</b>			
For mye bass eller diskant.		Påse at JBL On Call 5310 er koplet til en egnet lydkilde.  Påse at alle signalkabler sitter godt plagget inn.	
	Lyd-nivået kan være for høyt.	Sjekk lydstyrken på kildeenheten.  Noen enheter vil forvrengne utgangssignalet hvis lydstyrken settes til maksimum.	
	Sjekk EQ-innstillingen på kildeenheten.	JBL anbefaler at kildeenhetens EQ settes til Flat eller Av.	
Høyttalersystemet får radiofrekvent forstyrrelse eller plukker opp en radiostasjon.	Inngangskabelen er ikke korrekt satt i.	Sjekk tilkoplingen av inngangskabelen.	
	Inngangskabelen kan plukke opp forstyrrelser.	Rull inn og pakk bort overskytende kabel for å gjøre den kortest mulig.	
FM-radiomottak er dårlig.	Ingen strøm til enheten.	Påse at det er strøm på stikkontakten eller strømforsyningen. Påse at alle brytere for stikkontakten/strømforsyningen er på og at alle brytere på høyttalersystemet er på.	FM-radiofunksjonen fungerer ikke når JBL On Call 5310 bruker batteristrøm.
	Ladekontakten på JBL On Call 5310 er ikke korrekt plagget i Nokia 5310 XpressMusic-telefonen.	Kople JBL On Call 5310-ladekontakten fra Nokia 5310 XpressMusic-musikkte- fonden.	

Symptom	Mulig problem	Løsning	Notat
<b>Oppladning</b>			
Nokia 5310 XpressMusic-telefonen lades ikke.	Ladekontaktene på JBL On Call 5310 er ikke korrekt plugget i Nokia 5310 XpressMusic-telefonen.	Påse at JBL On Call 5310-ladekontakter er korrekt plugget inn.	

## Tekniske spesifikasjoner

Produsent	JBL, Incorporated
Modell	JBL On Call™ 5310
Drivere (diskant høytaler)	Odyssey® 25mm
Effekt	2x3 watt (diskant høytalere) ved 1 % THD
Ytre mål	Bredde 4-1/2" (115mm) Høyde 2-1/2" (65mm) Lang 7" (175mm)
Vekt	0,6 kg
Batteristørrelse	AA
Batteritype	Alkalisk, NiMh
Inngangsimpedans	>10k ohm
Forholdet signal-til-støy	>80db
Frekvensrespons	100 Hz – 20 kHz
Strøm (USA/Canada)	120 V, 60 Hz AC
Strøm (Europa/Storbritannia)	220–230 V, 50 Hz eller 60 Hz AC
Strøm (Japan)	100 V, 50 Hz eller 60 Hz AC
Strøm (Australia)	240 V, 50 Hz eller 60 Hz AC
Maks strømforbruk	25 W

## 安全性に関する重要な注意事項

ご使用前に、安全に関する以下の注意事項を必ずお読みください。

- 使用説明書をお読みください。
- 使用説明書は保管してください。
- 警告に留意してください。
- 説明書に従って使用してください。
- 本装置を水の近くで使用しないでください。
- お手入れには乾いた布をご使用ください。
- 換気口をふさがないでください。メーカーの指示に従って設置してください。
- ラジエーター、ヒートレジスター、スプリングなどの熱源や、熱を発生するその他の装置（アンプを含む）の近くに置かないでください。
- 有極プラグやアース用プラグは安全のために取り付けられています。無効にしないでください。有極プラグには幅の違う2本のブレードが付いています。アース用プラグには2本のブレードと3本目のアース用ピンが付いています。幅の広いブレードとアース用ピンは安全のために提供されています。付属のプラグがコンセントと合わない場合には、電気技師にご連絡の上、古い型のコンセントを取り替えてください。
- プラグや汎用レセプタクル、および機器から出た部分が踏まれたり、挟まれたりすることのないように、電源コードを保護してください。
- 付属品/アクセサリは、必ずメーカー指定のものを使用してください。
- 雷を伴う嵐の際、および長時間使用しない場合には、プラグを抜いてください。
- 整備点検は、認定サービス店にお問い合わせください。電源コードやプラグの破損、液体がこぼれた場合、物体が装置の上に落ちた場合、雨や水で濡れた場合、正常に作動しない場合、あるいは落とした場合など、装置が破損した場合には整備点検が必要です。
- 感電事故を防ぐため、カバー（または真蓋）は取り外さないでください。このユニットには、ユーザーが修理できる部品はありません。サービスは、JBL認可サービス代理店にお問い合わせください。
- スピーカーシステムを保守点検することを目的として、本体のカバーを決して取り外さないでください。スピーカーシステムには、ユーザーが修理できる部品は含まれていません。すべてのサービスは、JBLテクニカルサポートグループにお問い合わせください。

## 規制

FCC（米連邦通信委員会）声明および警告

本デバイスは、FCC規則のパート15に適合しています。動作条件は次の通りです。

- 1) このデバイスは、有害な電波障害を発生してはならない。
- 2) このデバイスは、望ましくない動作を発生させる恐れのある電波障害を含め、受信されるいかなる電波障害も受け入れなければならない。

IC（カナダ産業省）声明および警告

動作条件は次の通りです。

- 1) このデバイスは、有害な電波障害を発生してはならない。
- 2) このデバイスは、望ましくない動作を発生させる恐れのある電波障害を含め、受信されるいかなる電波障害も受け入れなければならない。

製造者により特に認可されていない修正により、FCC規則の下のユーザーの機器を操作する権利が無効となる可能性があります。

# jbl on call™ 5310

## はじめに

JBL On Call 5310 ポータブル・ラウドスピーカーは、ハイエンドなオーディオ・システムのマーケットリーダーであるJBLがお届けする最新の革新です。Nokia 5310 XpressMusicフォン用に特別に設計されたJBL On Call 5310 には、JBLのオーディオの歴史とたゆまぬ研究から生み出された独自のテクノロジーが活かされています。コンパクトで高性能なサウンドセンター、JBL On Call 5310 は、Nokia 5310 ミュージックフォンやiPod、MP3プレーヤーなどの音楽ソースにオーディオジャックでつなぐだけで、クリーンでパワフルなサウンドがお楽しみいただけます。

## 優れた互換性

JBL On Call 5310 は、Nokia 5310 ミュージックフォンに対応しています。付属の充電ポートによって、JBL On Call 5310がオンでもオフでも、Nokia 5310を充電することができます。クイックリリースにより、電話機能へのアクセスも手軽にできます。ステレオミニジャック入力、MP3プレーヤーやCDプレーヤー、デスクトップPC（全プラットフォーム）、サテライトラジオやノートブック型PCなど、幅広い種類の機器から高音質のオーディオサウンドを再生することができます。

## コンパクトなデザイン

JBL On Call 5310は、コンパクトな2チャンネル一体型スピーカーです。パワフルなデジタルオーディオパスでバランスの取れたサウンドを再現します。DSP（Digital Signal Processing）サウンドイコライゼーションとクリーンでコンパクトなデジタルアンプが一体となり、効率の良いラジアルトランスデューサを提供します。

## 高度な技術

JBL On Call 5310には、最高の音質をお楽しみいただくために多くの特許技術が採用されています。どの方向からでも迫力の低音とクリアで正確に再生されたサウンドを再生します。強力な磁力のネオジウムマグネットで、2つのOdysseyトランスデューサがフルレンジのサウンドを生み出します。また、Odysseyのツイーターが正確な高周波を提供します。

## COE（Computer-Optimized Equalization）

JBL On Call 5310 のイコライゼーションは、豊かで完璧なサウンドステージを提供するためにコンピュータにより最適化されます。

## OCT（Optimized Compression Topology）

高出力時でもクリアで正確なサウンドが再生できるように、特許のコンプレッション技術が採用されています。

## パッケージを開く

スピーカー・システムのパッケージを注意して開き、すべてのコンポーネントが同梱されていることを確認してください。

1. JBL On Call 5310 本体
2. 電源コード
3. 補助オーディオケーブル



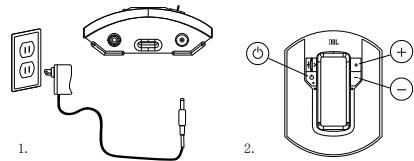
## ボリューム調整 (本体)

ボリュームを上げる [+]  
ボリュームを下げる [-]

## 一般設定

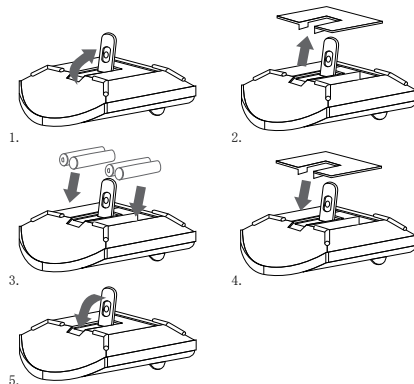
JBL On Call 5310と電源のパッケージを開きます。

1. アダプタを本体裏面の [2] ボードに差し込み、次に電源プラグをコンセントに差し込みます。
2. 本体正面の「電源」ボタンを押します。電源が入ると、緑色のインジケータが点灯します。



## 電池の入れ方

1. スタンドを持ち上げます。
2. 本体底面の電池カバーを開けて、電池カバーを取り外します。
3. 図に示してあるように、単三電池を4個入れます。
4. 電池カバー元に戻します。
5. スタンドを閉じます。



注意：AC電源を使っている時は、乾電池の電源は使われません。

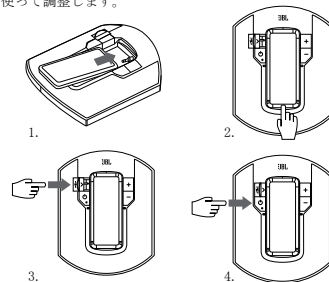
異なる種類の電池を混合して使用しないでください。  
新しい電池と使いかけの電池を混合して使用しないでください。  
JBL ON CALL 5310がオンの間は電池は充電されません。

## 乾電池の処分の仕方

アルカリ乾電池は環境に害を及ぼすことがないため、通常の家庭ゴミとして処分することができます。充電式電池（ニッケルカドミウム電池、ニッケル水素電池、リチウム電池、リチウムイオン電池）は有害家庭ゴミであり、健康に害をもたらし、環境に対して有害な影響を与える場合があります。不要になった電池は、環境に対して健全な方法で処分してください。使用済み電池の回収、リサイクル、処分方法に関しては、最寄りの自治体にお問い合わせください。

## Nokia 5310ミュージックフォンから音楽を聞く

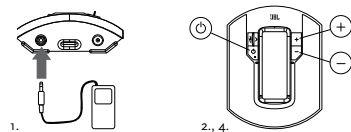
1. Nokia 5310 ミュージックフォンをJBL On Call 5310のドックにスライドして入れます。
2. Nokia 5310 ミュージックフォンの底面を押下げます。
3. JBL On Call 5310 の充電コネクタをNokia 5310 ミュージックフォンにスライドして入れます。
4. 本体正面の「電源」ボタンを押します。電源が入ると、緑色のインジケータが点灯します。
5. Nokia5310 ミュージックフォンで音楽の再生を調整します。
6. ボリュームは、JBL On Call 5310の正面にある [+ ] と [- ] ボタンを使って調整します。



## オーディオ機器から音楽を再生する

JBL On Call 5310スピーカーには、2.5mm または3.5mm出力のアナログ音楽再生用2.5mmミニジャックと3.5mmミニジャック・ケーブルが付属しています。

1. 付属のオーディオケーブルを使って、オーディオ機器をJBL On Call 5310に接続します。
2. 本体正面の「電源」ボタンを押します。電源が入ると、緑色のインジケータが点灯します。
3. 曲の再生は、オーディオ機器のコントロールで操作します。
4. ボリュームは、JBL On Call 5310の前面にある [+ ] と [- ] ボタンを使って調整します。



# jbl on call™ 5310 のトラブルシューティング

状態	考えられる原因	解決策	注意点
<b>音質</b>			
JBL On Call 5310から音が聞こえない。	ユニットに電気がきていない。	コンセントまたはコンセントカバーが通電していることを確認する。または、電源タップがオンになっており、スピーカーのスイッチがすべてオンになっていることを確認する。	
	適切なサウンドソースが選択されていない。	Nokia 5310 XpressMusicフォンがJBL On Call 5310に正しくドックされていることを確認する。  外部オーディオ装置への接続用ケーブルが正しくつながれていることを確認する。  ボリュームを上げる。  ユニットを質の良いソースでチェックする。  外部入力ケーブルをオーディオ機器のヘッドフォンジャックにつなげる。	
音が片側/片チャンネルからしか	オーディオケーブルが正しく設置されていない。	オーディオケーブルがJBL On Call 5310に確実に挿入されていることを確認する。  Nokia 5310 XpressMusicフォンがJBL On Call 5310に確実にドックされていることを確認する。	延長用ケーブルまたは他社製ケーブルを使っている場合は、それがステレオ用オス・オス・ケーブルであることを確認してください。
音質の歪み（電波障害、バチバチ音、シューシュー音）	モニター、携帯電話やその他の伝送装置からの電波障害によって雑音が発生している可能性がある。		
<b>音質</b>			
低音または高音域が大き過ぎる。		JBL On Call 5310が適切なソース機器につながれていることを確認する。  すべての信号ケーブルが確実に接続されていることを確認する。	
	ボリュームが高すぎる可能性がある。	ボリューム源をチェックする。  機器の中には、ボリュームが最大になっていると、出力信号に歪みを生じるものがあります。	
	ソース機器のEQ設定をチェックする。	JBLでは、ソース機器のEQ設定を「フラット」または「オフ」にすることをお勧めします。	
スピーカー・システムがラジオ受信障害を起こす、またはラジオ局を受信する。	入力ケーブルが正しく差し込まれていない。	入力ケーブルの接続をチェックする。	
	入力ケーブルが干渉波を捉えている可能性がある。	余分な入力ケーブルを巻き付けて、できる限り短くする。	



状態	考えられる原因	解決策	注意点
FMラジオ受信が悪い。	ユニットに電気がきていない。	コンセントまたはコンセントカバーが通電していることを確認する。コンセントまたはコンセントカバーのスイッチが全てオンになっていることと、スピーカースステムのスイッチが全てオンになっていることを確認する。	JBL On Call 5310の電池残量が少ないと、FMラジオは機能しません。
	JBL On Call 5310充電コネクタがNokia 5310 XpressMusicフォンに差し込まれていない。	Nokia 5310 XpressMusicフォンからJBL On Call 5310の充電コネクタを取り外す。	
<b>充電</b>			
Nokia 5310 Xpress-Musicフォンが充電できない。	JBL On Call 5310の充電コネクタがNokia 5310 XpressMusicフォンに完全に差し込まれていない。	JBL On Call 5310の充電コネクタが正しく差し込まれていることを確認する。	

## 技術仕様

製造元:	JBL, Incorporated
製品名:	JBL On Call™ 5310
ドライバ (ツイーター)	Odyssey® 25mm
最大出力	総合高調波歪み率 (THD) 1%で 2 x 3W
サイズ	幅 4-1/2" (115mm) 高さ 2-1/2" (65mm) 長く 7" (175mm)
重量	0.6kg
使用電池	単三乾電池
電池の種類	アルカリ電池、ニッケル水素電池
入力インピーダンス	10k Ω以上
SN比	80db以上
周波数特性	100Hz ~20KHz
米国/カナダの電源	120 V、60Hz AC
ヨーロッパ/英国の電源	220~230V、50Hzまたは60Hz AC
日本の電源	100V、50Hzまたは60Hz AC
オーストラリアの電源	240V、50Hzまたは60Hz AC
最大消費電力	25W
UL/CUL/CE承認済み	

## 重要安全说明

使用前, 请阅读下列注意事项:

- 阅读本说明书。
- 遵守说明书中的指示。
- 注意所有警告。
- 遵循所有指示。
- 使用本装置时, 请避免接近水。
- 只可使用干抹布清洁。
- 请勿堵塞任何通风孔。请依照制造商的说明进行安装。
- 请勿安装在任何热源附近, 例如暖气炉、调温器、火炉或者其它能够生热的器具(包括放大器)。
- 请勿削弱极化插头或接地插头的安全用途。极化插头有两个宽度不等的插片。接地型插头有两个插片和一个接地叉。较宽的插片或者接地叉是为了安全目的而设计的。如果本产品提供的插头不适合您的插座, 您可以请电工更换掉旧的插座。
- 请保护电源线, 防止其被踩踏或挤压, 尤其是插头和方便插座, 以及从本产品中伸出的部分。
- 只可使用制造商指定的附件/ 配件。
- 在闪电、暴雨或长时间不使用时, 应拔下本产品的电源插头。
- 所有的维修工作必须由有经验的维修人员进行。本产品有任何受损时, 均需送往维修, 包括电源线或插头受损, 遭到液体洒溅, 或者有物体掉落其上, 遭到雨淋或者湿气侵袭、无法正常操作, 或掉落地面等情况。
- 为了避免电击危险, 请勿拆卸顶盖(或后盖)。本产品内的任何零件均不可由用户自行维修。请联系JBL公司的合格维修人员进行维修。
- 维护音箱时, 切勿拆卸散热器面罩。音箱系统内的任何零件均不可由用户自行维修。所有的维修必须由JBL技术支持团队完成。

## 管制

### FCC声明和警告

本装置符合FCC规则第15部分。操作时必须遵照以下两个条件:

- 1) 本产品不可产生干扰。
- 2) 本产品必须耐受干扰, 包括可能导致不良操作之干扰。

### IC声明和警告

操作时必须遵照以下两个条件:

- 1) 本产品不可产生干扰。
- 2) 本产品必须耐受干扰, 包括可能导致不良操作之干扰。

根据FCC规则, 使用者若未得到制造商的明确批准而擅自改造, 将丧失操作本设备之权利。

# jbl on call™ 5310

## 简介

JBL On Call 5310 是 JBL 的最新产品。长久以来, JBL 在高级音响系统制造领域内, 一直引领潮流。JBL 在音响方面丰富的经验和持之以恒的研发, 使 JBL On Call 5310 的技术风格独具。为 Nokia 5310 XpressMusic 手机所特别设计的 JBL On Call 5310, 在便携式音箱的方便性和卓越音效上都表现不凡。JBL On Call 5310 是一个结构紧密高性能音响中心。它可以与您的 Nokia 5310 音乐电话、iPod、MP3 及其它任何有音频插口的音乐装置相连接, 便携式的紧凑设计, 为您提供清晰、有力的音效。

## 兼容性

JBL On Call 5310 与 Nokia 5310 音乐手机兼容。无论 JBL On Call 5310 是否开机, 其内置的充电插座都可以为 Nokia 5310 充电。它的快速释放功能能够更快捷的与 Nokia 5310 音乐手机相连接。使用立体声迷你插口连接, 可以尽情聆听各种设备的优质声频, 例如 iPod shuffle、MP3 和 CD 播放器、台式机(所有平台)、卫星广播和笔记型电脑。

## 紧凑设计

JBL On Call 5310 是一款完整的双声道音响系统, 配有易于放置的底座。JBL On Call 5310 以质感有力的数位音频路径输出声音。其清晰紧凑的数位放大器结合了 DSP (数位信号处理) 均衡系统, 能有效地为径向转换器提供通畅动力。

## 技术先进

JBL On Call 5310 集中了多项专利技术, 提供最优秀的音质。从任何一个方向都可以听到 JBL On Call 5310 令人震惊的低音和清晰精确的音效。它的两个 Odyssey® 全范围转换器由强大的钹磁铁驱动。Odyssey 高频扬声器则提供了准确的高频。

## COE (电脑均衡优化技术)

JBL On Call 5310 的系统均衡经过电脑优化, 使得音域更加宽广, 音质更趋完美。

## OCT (Optimized Compression Topology, 优化压缩布局)

JBL On Call 5310 采用了专利的压缩技术, 以保证在高功率输出时仍能提供纯净、准确的声音。

## 打开包装

小心打开音响系统的包装，并识别以下所有组件：

1. JBL On Call 5310装置
2. 电源
3. 辅助音频线



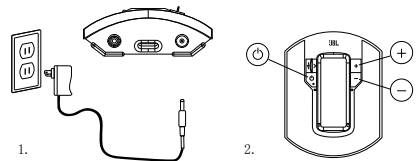
## 音量控制 (在底座装置上)

提高音量 “+”  
降低音量 “-”

## 一般设置

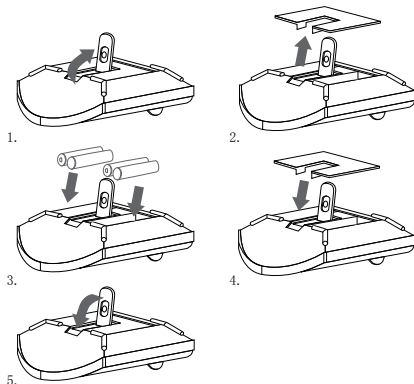
打开JBL On Call 5310 和电源的包装。

1. 将适配器插入装置背面“12伏特”端口，然后插到墙上的插座内。
2. 按下JBL On Call 5310正面的“电源(Power)”键。一个绿色的LED指示灯将会显示该装置已经启动。



## 电池安装

1. 提起支架。
2. 提起JBL On Call 5310底部的电池舱盖并将其卸下。
3. 如图所示，安装(4)个新的AA(五号)电池。
4. 把电池舱盖复位。
5. 合上支架。



注意：使用交流电源时，系统不会使用电池能量。

请勿混合使用不同型号的电池。  
请勿混合使用电力充足和电力不足的电池。  
当电池放在JBL On Call 5310的时候，不会被充电。

## 电池处理

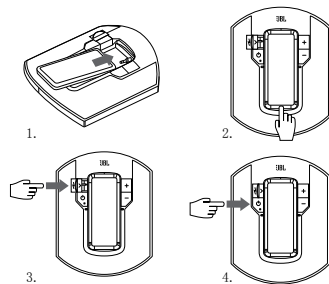
碱性电池被认为是无害的，可与日常生活垃圾一同处理。

充电电池（即：镍镉电池、金属氢化物镍电池、锂离子电池等）被认为是有害的日常物品，可能会给人们的健康和带来不必要的危害。

必须以环保的方式处理电池废弃物。请联络当地的废品管理人员，了解有关废旧电池的环保收集、回收和处理等信息。

## 欣赏Nokia 5310 音乐手机上播放的音乐

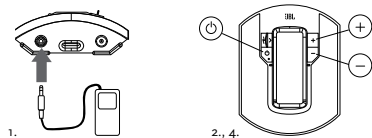
1. 把Nokia 5310 音乐手机滑入JBL On Call 5310的底座内。
2. 向下按住Nokia 5310音乐手机的底部。
3. 把JBL On Call 5310的充电连接器插入Nokia 5310音乐手机内。
4. 按下JBL On Call 5310正面的“电源(Power)”键。一个绿色的LED指示灯将会显示该装置已经启动。
5. 通过Nokia 5310音乐手机控制音乐的播放选曲。
6. 通过JBL On Call 5310正面的“+”和“-”按键调节音量。



## 欣赏辅助装置播放的音乐

JBL On Call 5310音响带有一个2.5mm的微型插口和一根3.5mm微型插口的线缆，可以与任何带有2.5mm或3.5mm输出的模拟音乐播放器相连接。

1. 使用提供的音频线缆将辅助装置与JBL On Call 5310相连。
2. 按下JBL On Call 5310背面的“Power”（电源）按钮。一个绿色的LED指示灯将会显示该装置已经启动。
3. 通过辅助装置控制音乐的播放选曲。
4. 通过JBL On Call 5310正面的“+”和“-”按键调节音量。



# 对您的 jbl on call™ 5310 进行故障排除

故障现象	可能的问题	解决方案	备注
<b>音质</b>			
JBL On Call 5310没有声音	该装置没有通电	确保所有墙上插座或电源板有电；确保插座/电源板以及音箱系统的所有开关均开启	
	声源选择不正确	确保Nokia 5310 XpressMusic 手机恰当的安放在JBL On Call 5310上  确保辅助传输线与外部音频装置适当相连。  调高音量  使用已知功能良好的声源检查系统  将辅助输入线与音频装置的耳机插口相连。	
只有一侧/一个声道有声音。	音频电缆位置不正确	确保辅助输入线牢固地插入JBL On Call 5310  确认Nokia 5310 Xpress Music手机恰当的安放在JBL On Call 5310 上。	如果使用延长线或第三方的线缆，确保其是立体声公对公线缆
失真（停顿、爆音或发出噤噤声）	噪音可能是由于受到监视器、手机或其它传输装置的干扰而引起的		
<b>音质</b>			
低音或高音过多		确保JBL On Call 5310与适当的声源装置相连  确保所有信号线牢固插入插座	
	音量可能过高	检查声源装置的音量  如果音量设定在最高点，某些装置的输出信号有可能会失真	
	检查声源装置的EQ设定	JBL建议声源装置的EQ设定在“平和”（Flat）或关闭（Off）的位置	
音响系统受到电台频率干扰，或者接收到无线电台的信号	输入缆线没有适当插入	检查输入缆线的连接	
	输入缆线可能受到干扰	将多余的输入缆线捆到一起，使其越短越好	
FM收音机收音效果差。	装置无供电。	确保墙插座或电源板有电；确保插座/电源板的所有开关都处于开状态，并且所有扬声器系统的开关也处于开状态。	当JBL On Call 5310 为电池供电时，FM收音机功能停用。
	JBL On Call 5310 充电接头插入Nokia 5310 XpressMusic 手机。	从Nokia 5310 XpressMusic 手机断开 JBL On Call 5310 。	

故障现象	可能的问题	解决方案	备注
<b>充电</b>			
Nokia 5310 XpressMusic 手机无法充电	JBL On Call 5310 充电连接器没有牢固的插入Nokia 5310 XpressMusic手机中。	确保JBL On Call 5310 充电连接器正确地插入。	

## 技术规格

制造商	JBL, Incorporated
型号	JBL On CallTM 5310
驱动单元 (高频扬声器)	Odyssey® 25mm
功率	1% THD时, 2x3 瓦 (高频扬声器)
尺寸	宽度 4-1/2" (115mm) 高度 2-1/2" (65mm) 长期 7" (175mm)
重量	1.3 磅 (0.6kg)
电池尺寸	AA(五号)
电池类型	碱性, NiMh
输入阻抗	>10k欧姆
信噪比	>80db
频率响应	100Hz - 20kHz
电源 (美国/加拿大)	120 Volts, 60Hz AC
电源 (欧洲/英国)	220 - 230 Volts, 50Hz or 60Hz AC
电源 (日本)	100 Volts, 50Hz or 60Hz AC
电源 (澳洲)	240 Volts, 50Hz or 60Hz AC
最大功率消耗	25 瓦
UL/CUL/CE 批准	

## Основные правила безопасности

Перед началом эксплуатации данного устройства необходимо ознакомиться со следующими мерами предосторожности.

- Ознакомьтесь с данным руководством.
- Сохраните руководство.
- Обратите внимание на все предупреждения.
- Строго соблюдайте все приведенные инструкции.
- Не устанавливайте данное устройство вблизи источника воды.
- Для очистки устройства используйте только сухую ткань.
- Не допускается закрывать вентиляционные отверстия. Установка устройства должна выполняться в соответствии с инструкциями производителя.
- Не допускается устанавливать устройство вблизи с источниками тепла, такими как радиаторы, обогреватели, печи и другие устройства, генерирующие тепло (включая сушилки).
- Не допускается изменять конструкцию поляризованной или заземленной вилки, предназначенной для обеспечения безопасности устройства. Поляризованная вилка снабжена двумя контактами, один из которых шире другого. Вилка с заземленным помимо двух контактов имеет дополнительный заземляющий контакт. Широкий или заземляющий контакт используется для обеспечения безопасности устройства. Если данная вилка не подходит к вашей электрической розетке, необходимо проконсультироваться с электриком по поводу замены устаревшей розетки.
- Кабель питания должен прокладываться таким образом, чтобы исключить возможность его повреждения или защемления, особенно в районе вилки, вблизи от розеток и в точке сопряжения кабеля с устройством.
- Допускается использовать только рекомендованные производителем принадлежности/вспомогательные устройства.
- Необходимо обесточить устройство во время грозы или на длительный период бездействия.
- Все работы по техническому обслуживанию устройства должны производиться квалифицированным персоналом. Устройство должно подвергнуться техническому обслуживанию при возникновении любого повреждения, включая повреждение кабеля питания или вилки, проникновение жидкости или посторонних предметов в устройство, а также в случае, если устройство было подвержено воздействию влаги, опрокинuto или в случае некорректного функционирования устройства.
- **С ЦЕЛЬЮ СНИЖЕНИЯ РИСКА ПОРАЖЕНИЯ ЭЛЕКТРИЧЕСКИМ ТОКОМ НЕ СНИМАЙТЕ КРЫШКУ УСТРОЙСТВА. В КОРПУСЕ УСТРОЙСТВА ОТСУТСТВУЮТ ЭЛЕМЕНТЫ, РЕМОНТ КОТОРЫХ МОЖЕТ БЫТЬ ВЫПОЛНЕН САМЫМ ПОЛЬЗОВАТЕЛЕМ. ДЛЯ ОБСЛУЖИВАНИЯ УСТРОЙСТВА ОБРАЩАЙТЕСЯ К КВАЛИФИЦИРОВАННОМУ ПЕРСОНАЛУ КОМПАНИИ JBL INCORPORATED.**
- Запрещается снимать защитные решетки в целях осуществления ремонта акустической системы. Данная система не содержит компонентов, предусматривающих обслуживание пользователем. По всем вопросам технического обслуживания устройства обращайтесь в Отдел по техническому обслуживанию компании JBL Incorporated.

## Нормативные документы

Предупреждение Федеральной комиссии связи США (FCC)

Данное устройство соответствует требованиям, изложенным в части 15 правил Федеральной комиссии связи США. Использование устройства возможно при соблюдении двух условий:

- 1) данное устройство не должно быть источником возникновения помех;
- 2) данное устройство должно выдерживать воздействие любых помех, включая помехи, которые могут вызвать нарушение нормального режима функционирования.

Предупреждения, соответствующие стандартам IC

Использование устройства возможно при соблюдении двух условий:

- 1) данное устройство не должно быть источником возникновения помех;
  - 2) данное устройство должно выдерживать воздействие любых помех, включая помехи, которые могут вызвать нарушение нормального режима функционирования.
- МОДИФИКАЦИЯ ОБОРУДОВАНИЯ, ПРОИЗВЕДЕННАЯ БЕЗ СПЕЦИАЛЬНОГО РАЗРЕШЕНИЯ ПРОИЗВОДИТЕЛЯ, МОЖЕТ ПОВЛЕЧЬ ЗА СОБОЙ ЛИШЕНИЕ ВЛАДЕЛЬЦА ПРАВА ПОЛЬЗОВАНИЯ ДАННЫМ ОБОРУДОВАНИЕМ НА ОСНОВАНИИ ПРЕДПИСАНИЙ ФЕДЕРАЛЬНОЙ КОМИССИИ СВЯЗИ США.**

## jbl on call™ 5310

### Описание устройства

Портативная акустическая система JBL On Call 5310 – это одна из последних новинок компании JBL, старейшего лидера среди производителей высокотехнологичных аудиосистем. Высокие критерии аудиотехники JBL и непрерывные научные исследования позволили создать уникальные технологии, которые с успехом были воплощены в акустической системе JBL On Call 5310, специально разработанной для телефона Nokia 5310 XpressMusic. Система JBL On Call 5310 сочетает в себе удобство портативной аудиосистемы и высочайшее качество звучания. Акустическая система JBL On Call 5310 представляет собой компактный высококачественный музыкальный центр. При подключении к музыкальному телефону Nokia 5310, плееру iPod, MP3-проигрывателю и другим звуковым источникам через гнездо для подключения наушников система JBL On Call 5310 обеспечивает воспроизведение чистого и мощного звука и при этом имеет компактный портативный дизайн.

### Совместимость

Акустическая система JBL On Call 5310 совместима с музыкальным телефоном Nokia 5310. При этом зарядка телефона Nokia 5310 может выполняться как при включенной, так и при отключенной системе JBL On Call 5310. Легко вынимаемый штекер позволяет просто и быстро подключать систему к музыкальному телефону Nokia 5310. А при помощи дополнительного стерео-разъема типа «мини-джек» можно подключить систему к плеерам iPod, MP3 и CD проигрывателям, настольным компьютерам (вне зависимости от платформы), спутниковому радио, КПК и ноутбукам и наслаждаться поистине высококачественным звучанием.

### Компактный дизайн

Система JBL On Call 5310 представляет собой 2-х канальную аудиосистему в одном удобном для использования корпусе. Акустическая система JBL On Call 5310 воспроизводит звук при помощи отлично настроенного цифрового аудиотракта. Качественный компактный цифровой усилитель в паре с цифровым эквалайзером обеспечивает радиальные акустические головки отличным мощным звуком.

### Передовая технология

Акустическая система JBL On Call 5310 сочетает в себе огромное количество собственных технологий для воспроизведения наивысшего качества звучания. Система JBL On Call 5310 обеспечивает изумительное качество басов и чистый и точный звук в любом направлении. Ее динамики Odyssey®, воспроизводящие полный диапазон частот, имеют мощные неодимовые магниты. А твиттеры Odyssey обеспечивают чистые высокие частоты.

### Компьютерно-оптимизированный эквалайзер COE

Эквалайзер системы JBL On Call 5310 оптимизирован при помощи компьютерной обработки с целью обеспечения полной и богатой звуковой гаммы.

### Оптимизированная топология сжатия OСТ

Акустическая система JBL On Call 5310 использует собственную технологию сжатия, которая гарантирует чистый и точный звук при высокой выходной мощности.

## Распаковка

1. Аккуратно распакуйте акустическую систему и проверьте наличие всех комплектующих;
2. Система JBL On Call 5310
3. Источник питания
4. Вспомогательные аудиокабели



## Управление громкостью (на основном блоке)

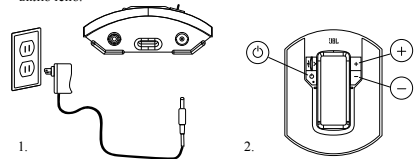
Увеличение громкости “+”

Уменьшение громкости “-”

## Настройка системы

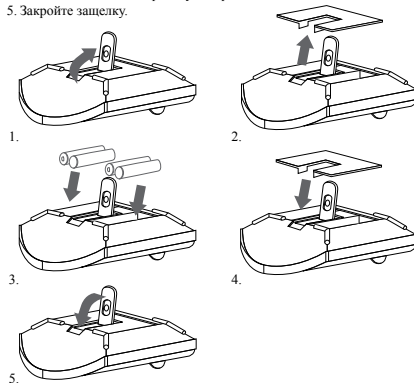
Распакуйте систему JBL On Call 5310 и ее источник питания.

1. Подключите кабель питания к входу “12V”, расположенному на задней панели системы, и вставьте вилку источника питания в розетку.
2. Нажмите кнопку “Power”, расположенную на передней панели системы JBL On Call 5310. Загорится зеленый СИД, указывающий на то, что устройство включено.



## Установка элементов питания

1. Поднимите защелку.
2. Снимите крышку батарейного отсека, расположенного в нижней части корпуса системы JBL On Call 5310.
3. Вставьте 4 новых элемента питания типа AA как показано на рисунке.
4. Установите на место крышку батарейного отсека.
5. Закройте защелку.



Примечание. Система, подключенная к источнику питания, не использует элементы питания.

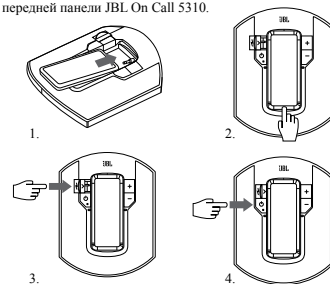
НЕ УСТАНАВЛИВАЙТЕ В УСТРОЙСТВО ЭЛЕМЕНТЫ ПИТАНИЯ РАЗНЫХ ТИПОВ.  
НЕ УСТАНАВЛИВАЙТЕ В УСТРОЙСТВО ЭЛЕМЕНТЫ ПИТАНИЯ С РАЗНЫМ ЗАРЯДОМ.  
ДЛЯ ПОДЗАРЯДКИ ЭЛЕМЕНТЫ ПИТАНИЯ НЕОБХОДИМО ИЗВЛЕЧЬ ИЗ СИСТЕМЫ JBL ON CALL 5310.

## Утилизация элементов питания

Щелочные элементы питания не содержат опасных материалов и могут утилизироваться вместе с другими бытовыми отходами. Перезаряжаемые элементы питания (например, никель-кадмиевые, никель-металлгидридные, литиевые и литий-ионные) содержат вредные бытовые отходы и могут представлять собой чрезмерный риск для здоровья и безопасности. Отработанные материалы следует ликвидировать экологически приемлемыми способами. Для получения информации об экологически приемлемых способах сбора, переработки и ликвидации отработанных элементов питания обращайтесь в местные органы надзора за переработкой отходов.

## Воспроизведение звука при подключении телефона Nokia 5310

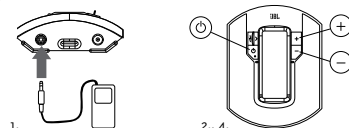
1. Установите телефон Nokia 5310 в док-станцию JBL On Call 5310.
2. Возьмите телефон Nokia 5310 за основание.
3. Подключите разъем зарядного устройства JBL On Call 5310 к соответствующему разъему телефона, расположенному в его нижней части.
4. Включите акустическую систему JBL On Call 5310, нажав кнопку “Power”, расположенную на передней панели устройства. Для индикации включения используется зеленый СИД.
5. Запустите воспроизведение музыки на телефоне Nokia 5310.
6. Отрегулируйте уровень громкости звука с помощью клавиш “+” и “-” на передней панели JBL On Call 5310.



## Воспроизведение звука при подключении вспомогательного устройства

В комплект поставки акустической системы JBL On Call 5310 входят кабели со штекерами 2,5 мм и 3,5 мм для подключения устройств с соответствующими разъемами.

1. Подключите к системе JBL On Call 5310 вспомогательное устройство с помощью аудио кабеля, входящего в комплект поставки.
2. Включите акустическую систему JBL On Call 5310, нажав кнопку “Power”, расположенную на передней панели устройства. Для индикации включения используется зеленый СИД.
3. Запустите воспроизведение музыки на вспомогательном устройстве.
4. Отрегулируйте уровень громкости звука с помощью клавиш “+” и “-” на передней панели JBL On Call 5310.



# Устранение неисправностей jbl on call™ 5310

Признаки неисправности	Возможная неисправность	Способ устранения	Примечание
<b>Качество звука</b>			
Отсутствие звука с системы JBL On Call 5310	Питание сети не подается	Убедитесь в исправности настенной розетки и кабеля питания, а также в надежности подключения кабеля питания к розетке и системе. Убедитесь в том, что выключатель подачи питания к системе находится в активном состоянии	
	Некорректно выбран источник	<p>Проверьте правильность установки телефона Nokia 5310 в док-станцию JBL On Call 5310.</p> <p>Проверьте правильность подключения кабеля к внешнему устройству.</p> <p>Попробуйте увеличить громкость звука.</p> <p>Проверьте работоспособность акустической системы, подключив к ней заведомо исправный источник сигнала.</p> <p>Подсоедините вспомогательный кабель к гнезду для наушников аудиоустройства</p>	
<b>Качество звука</b>			
Воспроизведение звука происходит только через один канал	Неправильно подключен штекер аудио кабеля	<p>Вставьте до упора штекер аудио кабеля в гнездо Aux In</p> <p>Проверьте правильность установки телефона Nokia 5310 в док-станцию JBL On Call 5310</p>	Если используется кабель стороннего производителя, убедитесь, что на нем установлены штекеры "стерео"
Искажения звука (статика, треск или шипение)	Источником помех может быть монитор, мобильный телефон или другое устройство, излучающее в РЧ диапазоне		
Слишком высокий уровень низких или высоких частот		<p>Убедитесь, что акустическая система JBL On Call 5310 подключена к соответствующему устройству</p> <p>Проверьте правильность подключения кабелей</p>	
	Проверьте настройки эквалайзера	<p>Попробуйте уменьшить громкость звука на источнике сигнала</p> <p>Некоторые типы устройств искажают выходной сигнал на максимальной громкости.</p>	
	Sjekk EQ-innstillingen på kildeenheten.	JBL anbefaler at kildeenhets EQ settes til Flat eller Av.	
Акустическая система воспринимает радиочастотные помехи или сигналы радиостанций	Неправильно подключен штекер аудио кабеля	Проверьте правильность подключения кабеля	
	Аудио кабель может играть роль антенны	Смотайте излишки кабеля таким образом, чтобы он стал как можно короче.	



Признаки неисправности	Возможная неисправность	Способ устранения	Примечание
Низкое качество приема радиосигнала FM-радио.	Напряжение питания от сети не подается.	Убедитесь в том, что напряжение питания подается к розетке и кабелю питания, а также в том, что все выключатели розетки и кабеля питания находятся в активном состоянии. Убедитесь в том, что выключатели акустической системы находятся в активном состоянии.	Прием радиосигналов FM-радио не осуществляется при работе системы JBL On Call 5310 от элементов питания.
	Зарядное устройство системы JBL On Call 5310 подключено к телефону Nokia 5310 XpressMusic.	Отсоедините зарядное устройство системы JBL On Call 5310 от телефона Nokia 5310 XpressMusic.	

Признаки неисправности	Возможная неисправность	Способ устранения	Примечание
<b>Поручать</b>			
Телефон Nokia 5310 XpressMusic не заряжается	Разъем зарядного устройства JBL On Call 5310 неправильно подключен к телефону Nokia 5310 XpressMusic	Проверьте правильность подключения разъема зарядного устройства к телефону	

## Технические характеристики

Изготовитель	JBL, Incorporated
Модель	JBL On Call™ 5310
Акустическая головка (Твиттер)	Odyssey® 25 мм
Выходная мощность	2x3 Вт (ВЧ) при КНИ 1%
Габариты	Ширина 4-1/2" (115mm) Высота 2-1/2" (65mm) Длиной 7" (175mm)
Вес	0,6 кг
Элементы питания	Батареи типа AA
Тип элементов питания	Щелочные элементы питания, никель-металл-гидридные (NiMh) аккумуляторные элементы
Входное сопротивление	>10 кОм
Отношение сигнал-шум	>85 дБ
Диапазон воспроизводимых частот	100 Гц – 20 кГц
Электропитание (США/Канада)	120 В, 60 Гц переменного тока
Электропитание (Европа/Великобритания)	220 – 230 В, 50 или 60 Гц переменного тока
Электропитание (Япония)	100 В, 50 или 60 Гц переменного тока
Электропитание (Австралия)	240 В, 50 или 60 Гц переменного тока
Максимальная потребляемая мощность	25 Вт
Сертификаты UL/CUL/CE	

## Viktiga säkerhetsanvisningar

Läs följande försiktighetsåtgärder före användning:

- Läs dessa anvisningar.
- Behåll dessa anvisningar.
- Iaktta alla varningar.
- Följ alla anvisningar.
- Använd inte denna anordning nära vatten.
- Rengör endast med torr trasa.
- Blockera inte ventilationsöppningar. Installera i enlighet med tillverkarens anvisningar.
- Installera inte i närheten av värmeväxling, t.ex. element, värmeventilationsöppningar, spis eller liknande värmeväxling utrustning (inklusive förvärmare).
- Motverka inte säkerhetsfunktionen hos en polariserad eller jordad kontakt. En polariserad kontakt har två blad där det ena är bredare än det andra. En jordad kontakt har två blad och ett tredje jordstift. Det bredare bladet, eller tredje stiftet, är till för säkerhet. Om medföljande kontakt inte passar i ditt uttag kontaktar du en elektriker för att få utbytt det föräldrade uttaget.
- Skydda elsladden så att den inte trampas på eller kläms, i synnerhet vid kontakterna, honuttagen och där sladdar är anslutna till enheten.
- Använd endast tillbehör enligt tillverkarens anvisningar.
- Dra ut sladden för utrustningen under åskstormar eller om utrustningen inte ska användas på länge.
- Allt underhåll ska utföras av kvalificerad servicepersonal. Service krävs när utrustningen skadats, t.ex. när elsladden eller kontakten skadats, vätska spillts eller om föremål fallit på utrustningen, utrustningen utsatts för regn eller fukt, inte fungerar normalt eller om utrustningen tappats.
- FÖREBYGG RISK FÖR ELCHOCK GENOM ATT INTE TA AV LOCKET ELLER BAKDELEN. DET FINNS INGA DELAR SOM KAN SERVAS AV ANVÄNDAREN I DENNA ENHET. ÖVERLÄT ALL SERVICE TILL KVALIFICERAD JBL, INC-SERVICEPERSONAL.
- Ta aldrig av gallren för att utföra service på högtalarsystemet. Högtalarsystemet innehåller inga delar som kan servas av användaren. Överlåt all service till avdelningen för teknisk support på JBL, Incorporated.

## Bestämmelser

### FCC-information och varning

Denna anordning uppfyller kraven i del 15 av FCC-reglerna. Användning av enheten måste uppfylla följande två villkor:

- 1) Denna enhet får inte orsaka störningar.
- 2) Denna enhet måste kunna klara störningar, inklusive störning som kan orsaka oönskade effekter på enheten.

### IC-information och varning

Användning av enheten måste uppfylla följande två villkor:

- 1) Denna enhet får inte orsaka störningar
- 2) Denna enhet måste kunna klara störningar, inklusive störning som kan orsaka oönskade effekter på enheten.

ÄNDRINGAR SOM INTE UTTRYCKLIGEN GODKÄNTS AV TILLVERKAREN KAN OGLITTFÖRKLARA ANVÄNDARENS TILLÅTELSE ATT ANVÄNDA UTRUSTNINGEN ENLIGT FCC-REGLER.

# jbl on call™ 5310

## Inledning

JBL On Call 5310 portabel högtalare är den senaste innovationen från JBL, länge ledande inom tillverkning av högtalarsystem av hög kvalitet. JBL:s erfarenhet och oavbrutna forskning har resulterat i den unika teknologin som ingår i JBL On Call 5310. JBL On Call 5310 har konstruerats särskilt för Nokia 5310 XpressMusic-telefon. Utrustningen är både det bästa som finns vad gäller portabla ljudutrustningar och en förebild vad gäller överlägsen ljudkvalitet. JBL On Call 5310 är en kompakt ljudanläggning med höga prestanda. JBL On Call 5310 kan anslutas till din Nokia 5310 musiktelefon, iPod, MP3-spelare eller annan musikallåda med ljuduttag. Utrustningen ger ett rent kraftfullt ljud i en kompakt portabel design.

## Kompatibilitet

JBL On Call 5310 är kompatibel med Nokia 5310 musiktelefon. Via den medföljande laddningsporten laddas Nokia 5310 oavsett om JBL On Call 5310 är av eller på. Snabbsläppsfunktionen ger lätt åtkomst till Nokias 5310 musiktelefon. Med ministereokontakten kan du ansluta dig till ljud av hög kvalitet från många olika enheter, till exempel iPod Shuffle, MP3- och CD-spelare, skrivbordsdatorer (alla plattformar), satellitradio och bärbara datorer.

## Kompakt design

JBL On Call 5310 är ett komplett tvåkanalsljudsystem i en enda enhet som är lätt att ställa varsomhelst. JBL On Call 5310 ger ljud med en kraftfull justerad digital ljudväg. Enhetens rena och kompakta digitala förstärkning tillsammans med DSP (digital signalbearbetning) utjämning förser effektivt radiala omvandlare med fullgod kylning.

## Avancerad teknologi

JBL On Call 5310 kombinerar mycket av företagets egen teknik för att ge ljud av högsta kvalitet. JBL On Call 5310 ger fantastiskt basljud och rent, exakt ljud i alla riktningar. Enhetens två Odyssey®-omvandlare med heltäckande intervall drivs av kraftfulla neodmiummagneter. Odyssey® högtonshögtalare ger exakta höga frekvenser.

## COE (datoroptimerad utjämning)

Systemutjämningen för JBL On Call 5310 är datoroptimerad för att skapa en ljudbild av hög kvalitet.

## OCT (optimerad kompressionstopologi)

JBL On Call 5310 innehåller en patenterad kompressionsteknik som ger rent, exakt ljud vid hög effekt.

## Uppackning

Packa försiktigt upp högtalarsystemet och identifiera alla komponenterna:

1. Enheten JBL On Call 5310
2. Strömaggregat
3. Extra ljudkablar



## Volymreglage (på basenhet)

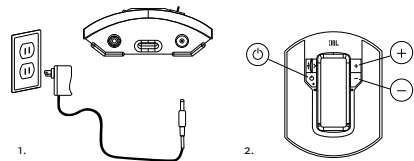
Volymökning "+"

Volymsänkning "-"

## Allmän konfigurering

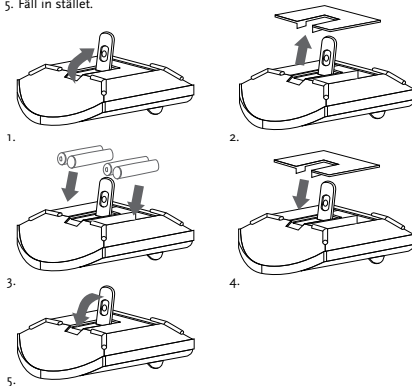
Packa upp JBL On Call 5310 och strömaggregatet.

1. Anslut adaptern till 12 V-porten bakpå enheten och sedan till vägguttag.
2. Tryck på knappen Power (ström) frampå JBL On Call 5310. En grön lysdiod tänds; den anger att enheten är på.



## Batteriiinstallation

1. Fäll upp stället.
2. Öppna batterilocket undertill på JBL On Call 5310 och ta bort batterilocket.
3. Sätt i fyra nya AA-batterier enligt diagrammet.
4. Sätt på batterilocket igen.
5. Fäll in stället.



OBS! Systemet använder inte batteriström när det använder växelström.

BLANDA INTE BATTERITYPEN.

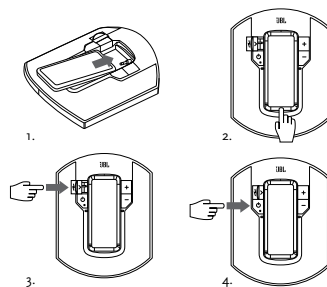
BLANDA INTE LADDÅDE OCH DELVIS LADDÅDE BATTERIER.  
BATTERIER LADDAS INTE I JBL ON CALL 5310.

## Kassering av batterier

Alkaliska batterier klassas som ofarliga och kan därför kasseras tillsammans med vanligt hushållsavfall. Återladdningsbara batterier (dvs. batterier som innehåller nickeldium, nickelmetallhydrid, litium och litiumjoner) klassas som farligt hushållsavfall och kan utgöra en hälso- och säkerhetsrisk. Önskad material bör kasseras på ett miljövänligt sätt. Kontakta lokal avfallshanteringspersonal som kan ge ytterligare information om miljövänlig insamling, återvinning och kassering av använda batterier.

## Lyssna på musik på Nokias 5310 musiktelefon

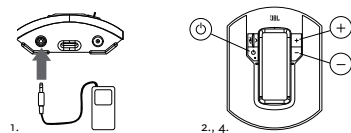
1. För in Nokias 5310 musiktelefon i dockningsanordningen på JBL On Call 5310.
2. Håll nedtryckt botten på Nokias 5310 musiktelefon.
3. För in laddningsanslutningen på JBL On Call 5310 i Nokias 5310 musiktelefon.
4. Tryck på "Power" frampå JBL On Call 5310. En grön lysdiod tänds; den anger att enheten är på.
5. Reglera musikuppspelning på Nokias 5310 musiktelefon.
6. Justera volymen med knapparna "+" och "-" frampå JBL On Call 5310.



## Lyssna på musik från en extraenhet

Högtalaren JBL On Call 5310 har ett 2,5 mm miniuttag och en 3,5 mm minikabel för anslutning till valfri analog musikspelare med 2,5 mm eller 3,5 mm utgång.

1. Anslut extraenheten till JBL On Call 5310 med medföljande ljudkabel.
2. Tryck på "Power" frampå JBL On Call 5310. En grön lysdiod tänds; den anger att enheten är på.
3. Reglera musikuppspelning genom extraenheten.
4. Justera volymen med knapparna "+" och "-" frampå JBL On Call 5310.



# Felsökning av jbl on call™ 5310

Fel	Tänkbar orsak	Lösning	Anmärkning
<b>Ljudkvalitet</b>			
Ljudkvalitet Inget ljud från JBL On Call 5310	Ingen ström i enheten	Kontrollera att vägguttaget eller dosen ger ström. Kontrollera att alla brytare på uttaget eller dosen är i läget på och att alla brytare för högtalaren är i läget på.	
	Fel källval	Kontrollera att Nokias 5310 XpressMusic telefon är rätt ansluten till JBL On Call 5310  Kontrollera att extrakabeln är rätt ansluten till en extern ljudenhet.  Höj volymen  Jämför systemets funktion med en annan enhet som fungerar  Anslut Aux In-kabeln till hörluruttaget på ljudenheten	
Ljud från endast ena sidan/kanalen	Ljudkabeln är felansluten	Kontrollera att Aux In-kabeln är rätt ansluten till JBL On Call 5310  Kontrollera att Nokias 5310 XpressMusic telefon dockats rätt i JBL On Call 5310	Om du använder en förlängningskabel eller kabel från tredje part kontrollerar du att kabeln är av typen stereo för anslutning med två hankontakter.
Distorsion (störningar, knastrande eller brus)	Störningarna kan orsakas av en bildskärm, mobiltelefon eller annan sändande enhet		
<b>Ljudkvalitet</b>			
För mycket bas eller diskant		Kontrollera att JBL On Call 5310 är ansluten till en lämplig källanhet  Kontrollera att alla signalkablar sitter ordentligt i uttagen	
	Volymen är kanske för hög	Kontrollera volymen hos källanheten.  Vissa enheter överstyr utsignalen om volymen är på maxinställningen.	
	Kontrollera utjämningsinställningen på källanheten	JBL rekommenderar att källanhetens equalizer ställs in på neutral eller på av	
Radiostörningar eller störningar från radiostation i högtalarsystemet	Kontrollera att inkabeln är inkopplad	Inkabeln är inte ordentligt inkopplad	
	Störningar i inkabeln	Gör inkabeln så kort som möjligt.	
Dålig FM-radiomottagning.	Ström till enheten saknas.	Se till att vägguttaget och grendosan har ström; se till att alla strömbrytare för uttag/grendosa är på och att alla högtalarbrytare är på.	FM-radiofunktionen fungerar inte när JBL On Call 5310 är batteridriven.
	Laddningskontakten för JBL On Call 5310 är ansluten till telefonen för Nokia 5310 XpressMusic.	Koppla loss laddningskontakten för JBL On Call 5310 från telefonen för Nokia 5310 XpressMusic.	

Fel	Tänkbar orsak	Lösning	Anmärkning
<b>Laddning</b>			
Nokias 5310 Xpress Music Phone laddas inte.	Laddningsanslutningen på On Call 5310 sitter inte i ordentligt i Nokias 5310 XpressMusic Phone	Kontrollera att laddningsanslutningen på JBL On Call 5310 sitter i ordentligt	

## Tekniska specifikationer

Tillverkare	JBL, Incorporated
Modell	JBL On Call™ 5310
Drivsteg (diskanthögtalare)	Odyssey® 25 mm
Effekt	2x3 Watt (högfrekvens) vid 1 % THD
Mått	Bredd 4-1/2" (115mm) Höjd 2-1/2" (65mm) Läng 7" (175mm)
Vikt	0,6 kg
Batteristorlek	AA
Batterityp	Alkaliska, NiMH
Inimpedans	>10 k ohm
Förhållandet signal/brus	>80db
Frekvensåtergivning	100 Hz – 20 kHz
Ström (USA/Kanada)	120 volt, 60 Hz växelström
Ström (Europa/Storbritannien)	220 – 230 volt, 50 Hz eller 60 Hz växelström
Ström (Japan)	100 volt, 50 Hz eller 60 Hz växelström
Ström (Australien)	240 volt, 50 Hz eller 60 Hz växelström
Maxeffektförbrukning	25 Watt
Godkänd av UL/CUL/CE	

## Tärkeitä turvaohjeita

Lue seuraavat varoitukset ennen käyttöä:

- Lue nämä käyttöohjeet.
- Säilytä nämä käyttöohjeet.
- Kiinnitä erityistä huomiota varoituksiin.
- Noudata kaikkia käyttöohjeita.
- Älä käytä laitetta veden läheisyydessä.
- Puhdista ainoastaan kuivalla liinalla.
- Älä tuki laitteen tuuletusaukkoja. Asenna valmistajan ohjeiden mukaisesti.
- Älä asenna laitetta lämmönlähteiden, kuten lämpöpatterien, ilmastointilukkojen, uunien tai muiden lämpöä tuottavien laitteiden (mukaan lukien vahvistimet), läheisyyteen.
- Älä mitätöi polarisoidun tai maadoitetun pistokkeen turvaominaisuuksia. Polarisoitussa pistokkeessa on kaksi siipeä, joista toinen on leveämpi. Maadoitetussa pistokkeessa on kaksi siipeä ja kolmas maadoituspiikki. Leveä siipi tai kolmas piikki ovat mukana turvallisuussyistä. Jos toimitettu pistoke ei sovi pistorasiasiin, pyydä sähköasentajaa asentamaan uusi pistorasia.
- Suojaa virtajohtoa sen päällä kävelemiseltä tai puristumiselta, erityisesti pistokkeiden ja pistorasioiden läheisyydessä ja kohdassa, jossa se kytketty laitteeseen.
- Käytä ainoastaan valmistajan määrittämiä lisälaitteita tai -varusteita.
- Kytke laite iriti verkkovirrasta ukkosmyrskyn aikana tai kun sitä ei käytetä pitkään aikaan.
- Toimita laite tarvittaessa asiantuntevaan huoltoon. Huoltoä tarvitaan jos laite on millään lailla vahingoittunut, esim. kun virtajohto tai -pistoke on vahingoittunut, laitteen päälle on läikkyntä nestettä tai pudonnut esineitä, laite on joutunut alttiiksi sateelle tai kosteudelle, laite ei toimi oikein tai se on pudonnut.
- ESTÄÄKSESI SÄHKÖISKUN VAARAN ÄLÄ POISTA KANTTA (TAI TAKAOSAA). LAITTEEN SISÄLLÄ EI OLE KÄYTTÄJÄN HUOLLETTAVIA OSIA. PYYDÄ JBL:N VALTUUTTAMAA HUOLTOPALVELUJA SUORITTAMAAN KAIKKI HUOLTOTYÖT.
- Älä poista kaikkien suojaverkkoa huoltamista varten. Käyttöjärjestelmässä ei ole käyttäjän huollettavia osia. Pyydä JBL-asennuspalvelua suorittamaan kaikki huoltotyöt.

## Säännösten mukainen

### FCC:n lausuma ja varoitus

Tämä laite on Yhdysvaltain liittovaltion tietoliikennekomission (FCC) sääntöjen 15. osan mukainen. Käyttö edellyttää, että seuraavat kaksi ehtoa täytetään:

- 1) Tämä laite ei saa aiheuttaa haitallisia häiriöitä.
- 2) Tämän laitteen täytyy sietää mahdollinen häirintä, mukaan lukien häirintä, joka voi aiheuttaa epätoivottua toimintaa.

### IC:n lausuma ja varoitus

Käyttö edellyttää, että seuraavat kaksi ehtoa täytetään:

- 1) Tämä laite ei saa aiheuttaa haitallisia häiriöitä.
- 2) Tämän laitteen täytyy sietää mahdollinen häirintä, mukaan lukien häirintä, joka voi aiheuttaa epätoivottua toimintaa.

MUUNNOKSET, JOITA VALMISTAJA EI OLE NIMENOMAN HYVÄKSYNYT, SAATTAVAT MITÄTÖIDÄ KÄYTTÄJÄN OIKEUDEN KÄYTTÄÄ LAITETTA FCC:N VALTUUTUKSEN ALAISESTI.

## jbl on call™ 5310

### Johdanto

JBL On Call 5310 -kannettava kaiutin on viimeisen innovaatio JBL:ltä, joka on pitkäaikainen markkinajohtaja korkeasteisten audiokomponenttijärjestelmien valmistajana. JBL:n perinteet audiotekniikassa ja jatkuva tutkimustyö ovat johtaneet ainutlaatuisen tekniikkaan jota käytetään Nokia 5310 XpressMusic -puhelimelle suunnitellussa JBL On Call 5310:ssa. JBL On Call 5310 tarjoaa kannettavan äänentoiston mukavuudet sekä vivoimaisen äänentoistolaadun. JBL On Call 5310 on pienikokoinen ja suorituskyykyinen äänentoistokeskus. Kytkeynä Nokia 5310 -musiikkipuhelimeen, iPod:iin, MP3-soittimeen, tai mihin tahansa musiikkilähteeseen, JBL On Call 5310 tarjoaa puhtaan ja tehokkaan äänen pienikokoisessa kannettavassa muodossa.

### Yhteensopivuus

JBL On Call 5310 on yhteensopiva Nokia 5310 -musiikkipuhelimen kanssa. Sisällytetty latausportti lataa Nokia 5310 -puhelimien riippumatta siitä onko JBL On Call 5310 päällä tai ei. Pikalukituksen ansiosta Nokia 5310 -musiikkipuhelin on helppo irrottaa. Stereominiliittimen kautta voit nauttia korkealaatuisesta äänestä, jonka lähteenä voi toimia esim. iPod shuffle, MP3- tai CD-soitin, pöytätielokone (kaikki käyttö-järjestelmät), satelliittiradio tai kannettava tietokone.

### Pienikokoinen muotoilu

Täydellinen JBL On Call 5310 2-kanavainen äänentoistojärjestelmä, joka toimitetaan yhdessä helposti sijoitettavassa paketissa, tuottaa tehokkaasti virityn digitaalisen audiopulun. Puhdas ja pienikokoinen digitaalinen vahvistin yhdistettynä DSP-taajuuskorjaukseen (DSP, digitaalinen signaalin prosessointi) ohjaa tehokkaasti radiaalisia kaiuttimelementtejä ja käy viileänä.

### Edistyskellistä teknologiaa

JBL On Call 5310 yhdistää useita JBL:n omistamia teknologioita parhaan mahdollisen äänenlaadun saavuttamiseksi. JBL On Call 5310 tuottaa hämmästyttävän basson ja kirkkaan, tarkan äänen mistä tahansa suunnasta kuunneltuna. Vahvat neodyymimagneetit ohjaavat JBL:n kahta Odyssey®-kokoalukuitainta. Odyssey-diskanttikaiuttimet toistavat korkeataajuiset äänet tarkasti.

### COE (tietokone-optimoitu ekvalisaattori)

JBL On Call 5310 -järjestelmän tietokoneoptimoitu tasaus mahdollistaa rikasintaisen, täydellisen äänimaailman.

### OCT (optimoitu painetologia)

JBL On Call 5310 käyttää JBL:n omistamaa optimoitua kompressiotekniikkaa puhtaan, tarkan äänen varmistamiseen korkeilla äänenvoimakkuustasoilla.

## Pakkauksen avaaminen

Pura kaiutinjärjestelmä pakkauksesta huolellisesti ja tunnista kaikki osat:

1. JBL On Call 5310 kannettava kaiutin
2. Virtalähde
3. Lisäläiteaudiokaapeli



## Äänenvoimakkuuden säätö (peruslaitteistossa)

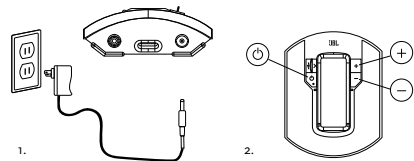
Äänenvoimakkuuden lisäys "+"

Äänenvoimakkuuden vähennys "-"

## Yleiset asetukset

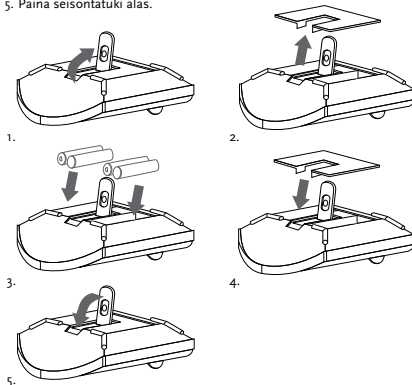
Pura JBL On Call 5310 ja sen virtalähde pakkauksesta.

1. Kytke adapteri laitteen takana olevan "12V" liitäntään ja sitten seinäpistorasiaan.
2. Paina "Power" näppäintä JBL On Call 5310 -etuosassa. Vihreä LED osoittaa, että laite on päällä.



## Paristojen asennus

1. Nosta seisontatuki ylös.
2. Nosta JBL On Call 5310 -pohjassa olevan paristolokeron kansi pois paikaltaan.
3. Aseta neljä AA-paristoa paikoilleen kuvan osoittamalla tavalla.
4. Aseta paristolokeron kansi takaisin paikalleen.
5. Paina seisontatuki alas.



Huomaa: Järjestelmä ei kuluta paristoja, kun se on kytketty verkkovirtaan.

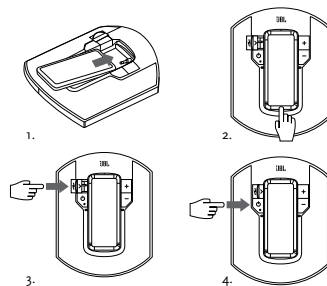
ÄLÄ SEKOITA ERI PARISTOTYPPEJÄ KESKENÄÄN.  
ÄLÄ SEKOITA TÄYSIN LADATTUJA JA OSITTAIN LADATTUJA PARISTOJA KESKENÄÄN.  
PARISTOT EIVÄT LATAU DU JBL ON CALL 5310 -JÄRJESTELMÄSSÄ.

## Paristojen hävittäminen

Alkaliparistoja pidetään vaarattomina ja ne voidaan hävittää tavallisten talousjätteiden tavoin. Ladattavia paristoja (ts. nikkeliadmium, nikkelimetallihydridi, litium ja litiumioni) pidetään vaarallisina taloustarvikkeina ja ne voivat aiheuttaa tarpeettoman terveys- ja turvallisuusrisikin. Ei halutut materiaalit tulee hävittää ympäristöystävällisellä tavalla. Ota yhteyttä paikallisiin jätehuoltoviranomaisiin ja pyydä lisätietoja käytettyjen paristojen ympäristöystävällisestä keräyksestä, kierrätyksestä ja hävittämisestä.

## Musiikin kuuntelu Nokia 5310 -musiikkipuhelimesta

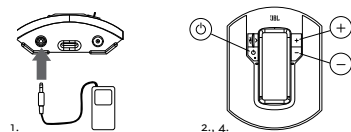
1. Liu'uta Nokia 5310 -musiikkipuhelin JBL On Call 5310 -telakointiasemaan.
2. Pidä Nokia 5310 -musiikkipuhelimen alosa painettuna.
3. Liu'uta JBL On Call 5310 -latusliitin Nokia 5310 -musiikkipuhelimeen.
4. Paina "Power" näppäintä JBL On Call 5310 -etuosassa. Vihreä LED osoittaa, että laite on päällä.
5. Valitse musiikkitoisto Nokia 5310 -musiikkipuhelimen kautta.
6. Säädä äänenvoimakkuutta käyttäen "+" ja "-" näppäimiä JBL On Call 5310 -etuosassa.



## Musiikin kuuntelu lisälaitteesta

JBL On Call 5310 -kaiuttimen mukana tulee 2,5 mm miniiliitin ja 3,5 mm miniiliitinkaapeli, joilla laite voidaan kytkeä mihin tahansa analogiseen musiikkisoittimeen, jossa on joko 2,5 mm tai 3,5 mm ulostuloliitin.

1. Liitä lisäläite JBL On Call 5310 -liitäntään käyttäen lisäläitekaapelia.
2. Paina "Power" näppäintä JBL On Call 5310 -etuosassa. Vihreä LED osoittaa, että laite on päällä.
3. Valitse musiikkitoisto lisälaitteen kautta.
4. Säädä äänenvoimakkuutta käyttäen "+" ja "-" näppäimiä JBL On Call 5310 -etuosassa.



# jbl on call™ 5310 -vianetsintä

Oire	Mahdollinen syy	Ratkaisu	Huomaus
<b>Äänenlaatu</b>			
Ei ääntä JBL On Call 5310:ta	Laite ei saa virtaa	Varmista, että seinä- tai jatkopistorasiassa on virtaa; kaikki pistorasian tai jatkopistorasian ja kaiutinjärjestelmän kyt-kimet ovat päällä.	
	Virheellinen äänilähteen valinta	Varmista, että Nokia 5310 XpressMusic -puhelin on kunnolla telakoitu JBL On Call 5310 -pohjaan  Varmista, että lisälaitekaapeli on kunnolla kytketty äänentoistolaitteeseen  Lisää äänenvoimakkuutta  Kokeile järjestelmää toimivaksi tiedetyn äänilähteen kanssa  Liitä lisälaitekaapeli äänentoistolaitteen kuulokeliitäntään	
Ääni kuuluu ainoastaan yhdeltä puolelta / yhdestä kanavasta	Audiokaapeli ei ole asianmukaisesti paikallaan	Varmista, että lisälaitekaapeli on painettu kunnolla kiinni JBL On Call 5310:een  Varmista, että Nokia 5310 XpressMusic -puhelin on kunnolla telakoitu JBL On Call 5310:een	Jos käytät lisälaite-kaapelia tai toisen valmistajan kaapelia, varmista, että se on uros-uros-stereokaapeli
Vääristymä (häiriöitä, rätinää tai sihinää)	Kohina saattaa johtua monitorin, kännykän tai muun lähettimen häiriöstä		
<b>Äänenlaatu</b>			
Liian paljon bassoa tai diskanttia		Varmista, että JBL On Call 5310 on kytketty sopivaan lähde-lait-tee-seen  Varmista, että kaikki signaalikaapelin liittimet ovat työnnettyinä pistokkeisiinsa pohjaan asti	
	Äänenvoimakkuuden taso saattaa olla liian korkea	Tarkista lähteen äänenvoimakkuus  Jotkin laitteet säröyttävät ulostulosignaalin, jos äänen taso on säädetty maksimiin	
	Tarkista EQ-asetus lähdelaitteessa	JBL suosittelee, että lähdelaitteen ekvalisaattori (EQ) asetetaan suoraksi (Flat) tai pois päältä (OFF)	
Kaiutinjärjestelmässä ilmenee radiotaajuushäiriöitä tai se vastaanottaa radiolähteyksen	Syöttökaapelia ei ole kytketty kunnolla	Tarkasta syöttökaapelin kytkentä	
	Syöttökaapeli saattaa vastaanottaa häiriöitä	Kääri ylimääräinen syöttökaapeli rullalle	



Oire	Mahdollinen syy	Ratkaisu	Huomautus
FM-radion kuuluvuus on huono.	Yksikkö ei saa virtaa.	Varmista, että seinässä oleva pistorasias tai jakorasias saa virtaa; varmista, että kaikki pistorasian ja jakorasian kytkimet ovat päällä ja kaikki kaiutinjärjestelmän kytkimet ovat päällä.	FM-radio ei toimi, kun JBL On Call 5310 on käytössä paristovirralla.
	JBL On Call 5310 -laturin liitin on kytketty Nokia 5310 XpressMusic -puhelimeen.	Irrota JBL On Call 5310 -laturin liitin Nokia 5310 XpressMusic –puhelimesta.	
<b>Lataus</b>			
Nokia 5310 XpressMusic -puhelin ei lataudu	JBL On Call 5310 -latausliitin ei ole kytketty Nokia 5310 XpressMusic -puhelimeen	Varmista, että JBL On Call 5310 -latausliitin on kunnolla kytketty	

## Tekniset tiedot

Valmistaja	JBL, Incorporated
Tuotenimi	JBL On Call™ 5310
Ajurit (diskantti)	Odyssey® 25mm
Teho	2 x 3 wattia (diskantit) 1 % THD
Mitat	Avaruus 4-1/2" (115mm) Huippu 2-1/2" (65mm) Kauan 7" (175mm)
Paino	0,6 kg (1,3 lb)
Paristokoko	AA
Paristotyypit	Alkali, NiMh
Syöttöimpedanssi	>10 kilo-ohmia
Signaali-kohinasuhde	>80db
Taajuusvaste	100Hz –20 kHz
Teho (USA/Kanada)	120 V, 60Hz AC
Teho (Eurooppa/UK)	220 – 230 V, 50 Hz tai 60 Hz AC
Teho (Japani)	100 V, 50Hz tai 60 Hz AC
Teho (Australia)	240 V, 50Hz tai 60 Hz AC
Maksimi tehontarve	25 W
UL/CUL/CE-hyväksytyt	

Harman Consumer Group, Inc.  
8500 Balboa Boulevard, Northridge, CA 91329 USA  
1.516.255.4525 (USA only)

[www.jbl.com](http://www.jbl.com)

Made in China Fabriqué en Chine

© 2007 Harman International Industries, Incorporated. All rights reserved. Tous droits réservés.

JBL and Odyssey are trademarks of Harman International Industries, Incorporated, registered in the United States and/or other countries.

JBL On Call is a trademark of Harman International Industries, Incorporated.

Nokia and XpressMusic are trademarks or registered trademarks of Nokia Corporation.

iPod is a trademark of Apple Inc., registered in the U.S. and other countries. Shuffle is a trademark of Apple Inc.

JBL et Odyssey sont des marques commerciales de Harman International Industries, Incorporated, déposées aux États-Unis et/ou dans d'autres pays.

JBL On Call est une marque commerciale de Harman International Industries, Incorporated.

Nokia et XpressMusic sont des marques commerciales ou marques déposées de Nokia Corporation.

iPod est une marque commerciale de Apple Inc., déposée aux États-Unis et dans d'autres pays. Shuffle est une marque commerciale de Apple Inc.

**H** A Harman International Company

Document Number: 950-0188-001